



Raport SEO i Usability

Strony internetowe urzędów miast wojewódzkich

stan na 29/04/2011

Jakub Wawrzyńczak



Kilka słów o nas

bluerank

Your way to be no.1
in search engines worldwide...

Agencja
marketingu
wyszukiwarek
internetowych

Doświadczenie w
dużych
międzynarodowych
projektach...

... a więc wiedza i
umiejętności

bluerank

15
KONFERENCJA
„MIASTA
W INTERNECIE”

Założenia badania

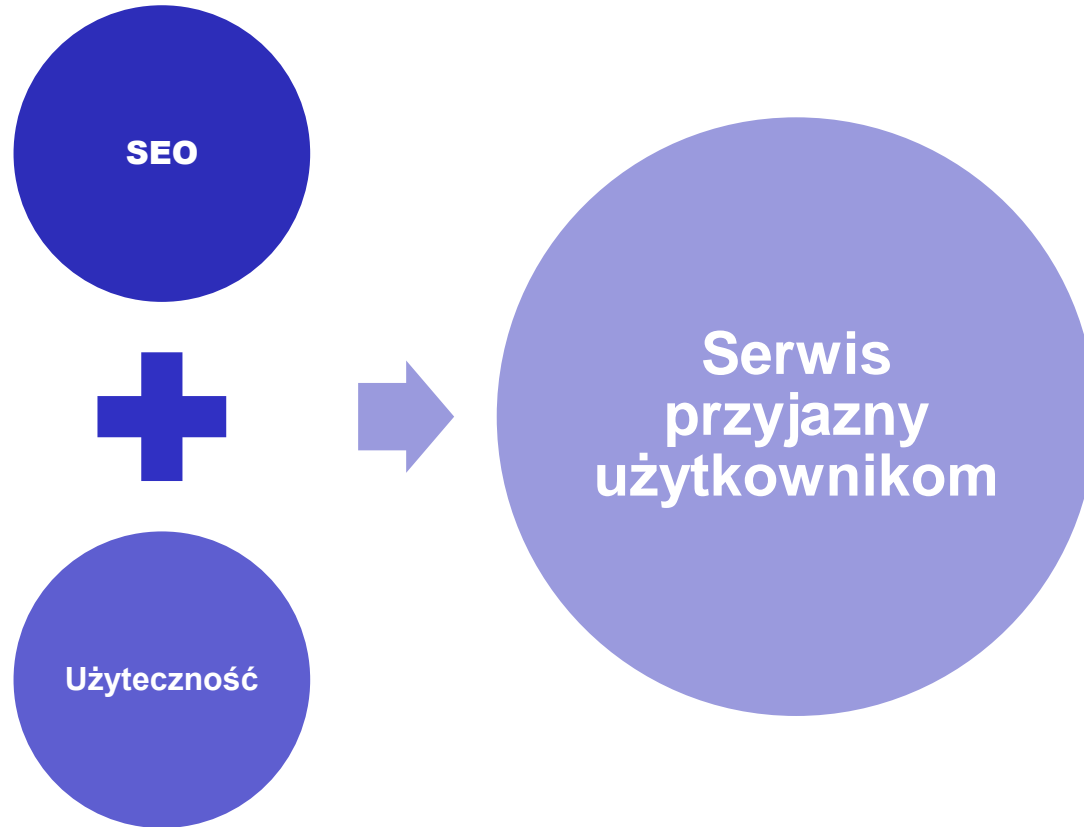
bluerank



SEMPO GENERAL MEMBER

Założenia badań

Model



Założenia badań

Przebadane serwisy

http://www.wroclaw.pl	Dolnośląskie	Wrocław
http://www.bydgoszcz.pl	Kujawsko-Pomorskie	Bydgoszcz
http://www.lublin.eu i http://www.um.lublin.pl/	Lubelskie	Lublin
http://www.gorzow.pl/	Lubuskie	Gorzów Wielkopolski
http://www.uml.lodz.pl	Łódzkie	Łódź
http://www.krakow.pl	Małopolskie	Kraków
http://www.um.warszawa.pl	Mazowieckie	Warszawa
http://www.opole.pl	Opolskie	Opole
http://www.rzeszow.pl	Podkarpackie	Rzeszów
http://www.bialystok.pl	Podlaskie	Białystok
http://www.gdansk.pl	Pomorskie	Gdańsk
http://www.katowice.eu	Śląskie	Katowice
http://www.um.kielce.pl	Świętokrzyskie	Kielce
http://www.olsztyn.eu	Warmińsko-Mazurskie	Olsztyn
http://www.poznan.pl	Wielkopolskie	Poznań
http://www.szczecin.pl i http://www.szczecin.eu	Zachodniopomorskie	Szczecin

Założenia badań

Kryteria

- Osiągane pozycje w wyszukiwarce Google
- Widoczność w wyszukiwarkach
- SEO – optymalizacja pod kątem wyszukiwarek
- Linki zewnętrzne – ilość i jakość
- Użyteczność – przyjazność dla użytkownika
- Dostępność

15
KONFERENCJA
„MIASTA
W INTERNECIE”

Metodologia

- Frazy wzięte pod uwagę przy badaniu pozycji (np. „Wrocław informacje”):

[nazwa miasta]	[miasto] informacje	[miasto] aktualności	urząd miasta [miasto]
[miasto] przetargi	[miasto] inwestycje	[miasto] biznes	[miasto] gospodarka
urzędy [miasto]	rada miasta [miasto]	prezydent [miasto]	ewidencja działalności gospodarczej [miasto]
[miasto] turystyka	[miasto] praca	[miasto] edukacja	[miasto] kultura

Metodologia

Widoczność w wyszukiwarce

- Obecność w linkach sponsorowanych
- Odróżnienie od innych serwisów miejskich (Oficjalna strona)
- Optymalizacja opisu „meta description”
- Dodatkowe propozycje linków witryny
- Domena w postaci [miasto].pl

Metodologia

Najważniejsze czynniki wpływające na pozycje

SEO

- Optymalizacja pod słowa kluczowe
- Semantyczność kodu HTML
- Adresy URL
- Konstrukcja linków i nawigacji
- Inne: przekierowanie 301, zoptymalizowane komunikaty błędów 404, konfiguracja robots.txt

Linki zewnętrzne

- Liczba – Yahoo! Site Explorer
- Jakość – Google PageRank

Użyteczność

- Nawigacja
- Rozmieszczenie elementów i formatowanie treści artykułów
- Wyszukiwarka wewnętrzna
- Przyjazność formularzy i komunikatów błędów

Dostępność

- Zgodność z W3C
- Dostępność treści i udogodnienia dla niedowidzących
- Wersje językowe i mobilne
- Czas ładowania strony

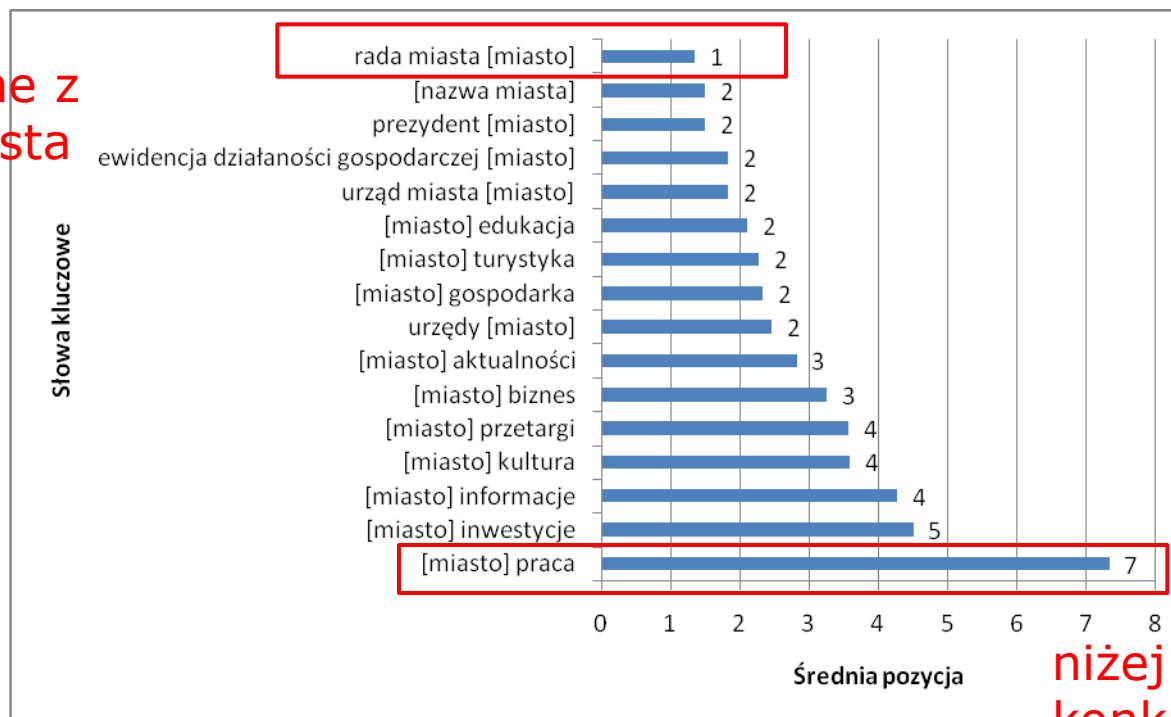
15
KONFERENCJA
„MIASTA
W INTERNECIE”

Wyniki badania

Wyniki badania

Pozycje w wynikach wyszukiwania

wyżej:
frazy związane z
urzędem miasta



niżej:
konkurencyjne
frazy

Wyniki badania

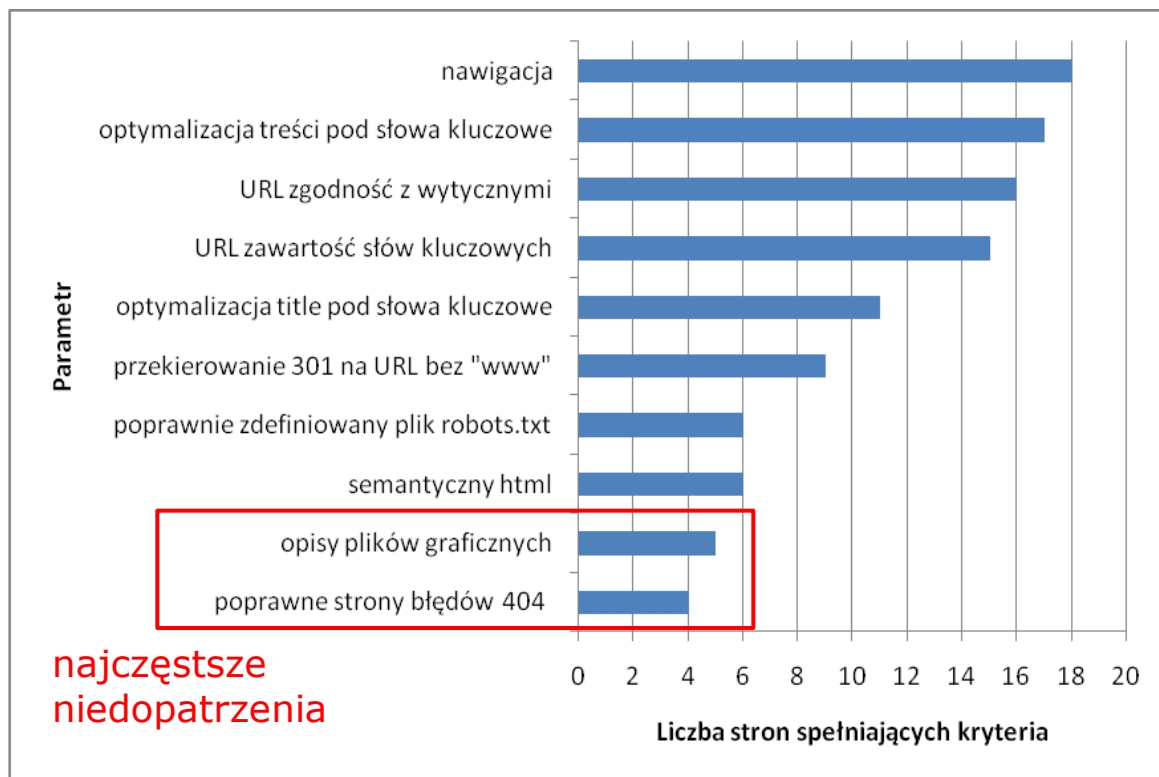
Widoczność w wyszukiwarce Google

- Średnio 66% punktów – najlepszy wynik
- 7 serwisów – 1. miejsce ex aequo
- 3 serwisy – brak „oficjalnych słów” w tytule
- Domena [miasto].pl = wyższa pozycja
- brak linków sponsorowanych
- optymalizacja meta opisów
- 2 serwisy – brak linków do podstron w wynikach

Wyniki badania

Optymalizacja SEO

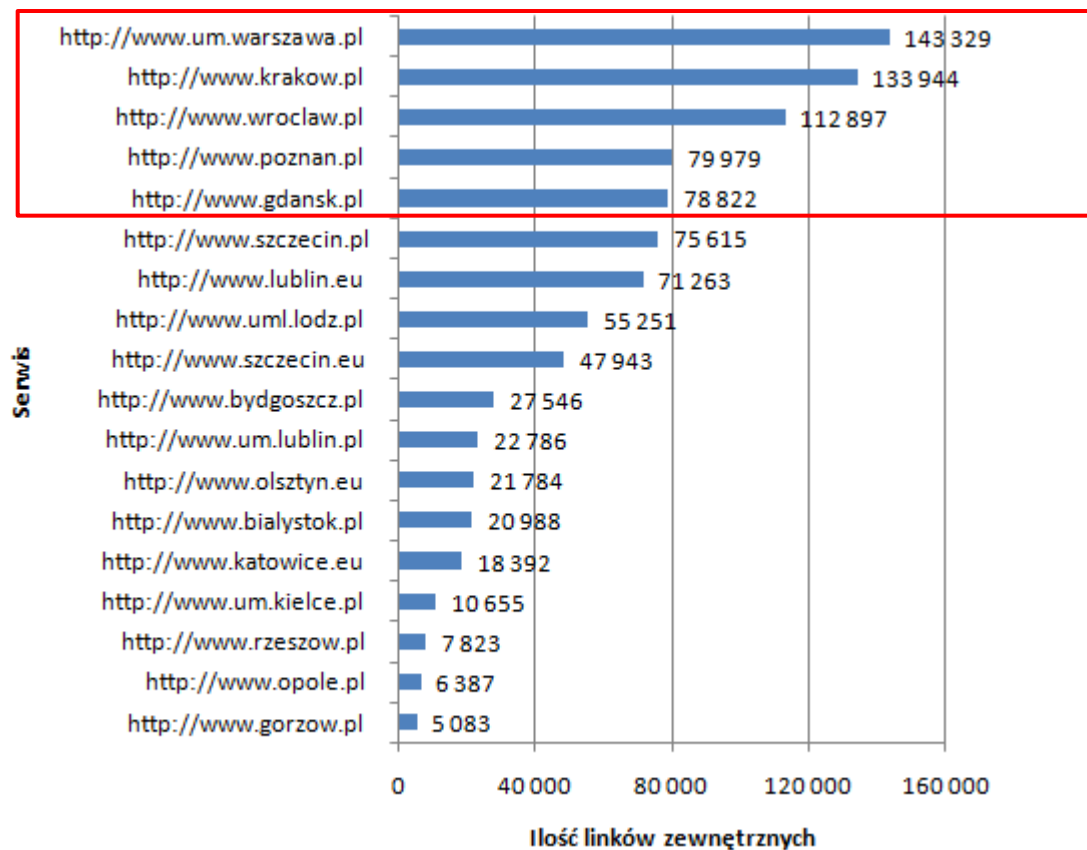
- brak korelacji pozycji w wyszukiwarce do przyjazności serwisu
- potrzeba analizy słów i fraz kluczowych
- brak wykorzystania potencjału bazy linków zwrotnych



Wyniki badania

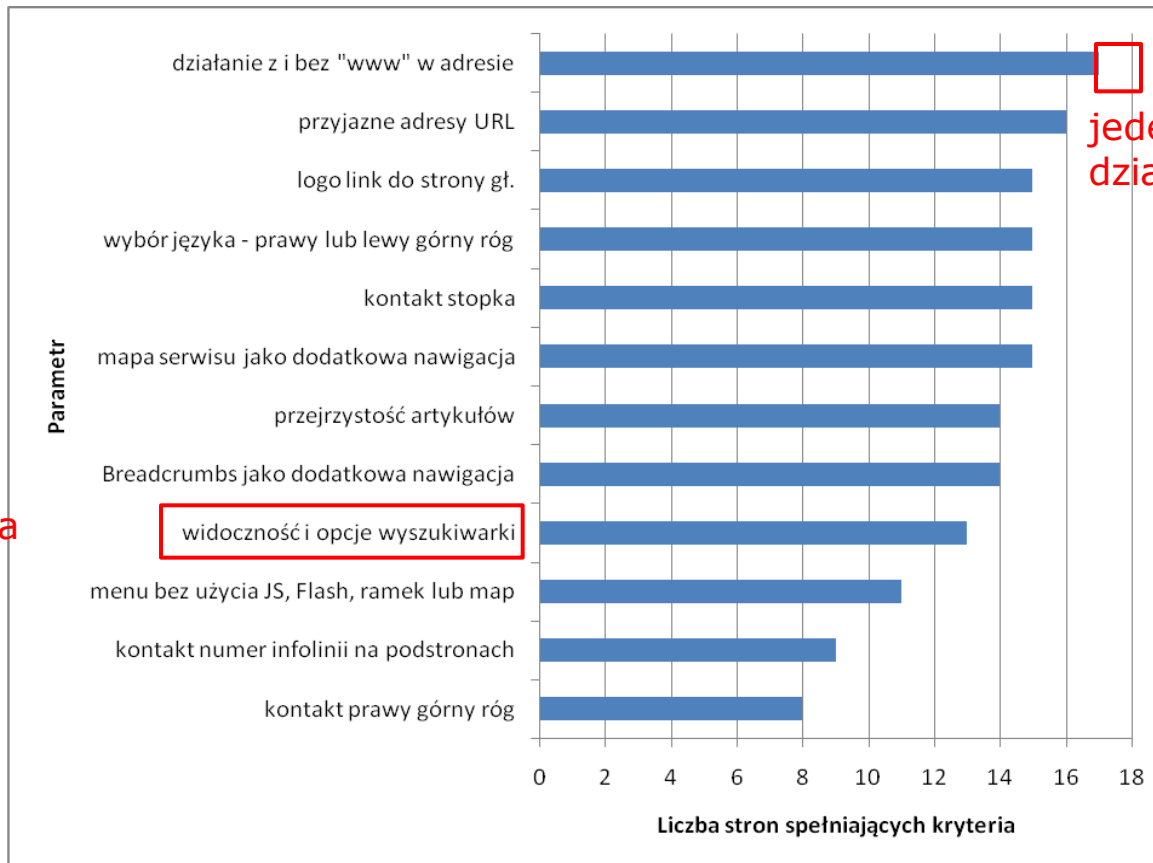
Linki zewnętrzne

największe miasta
=
najwięcej linków



Wyniki badania

Użyteczność cz.1



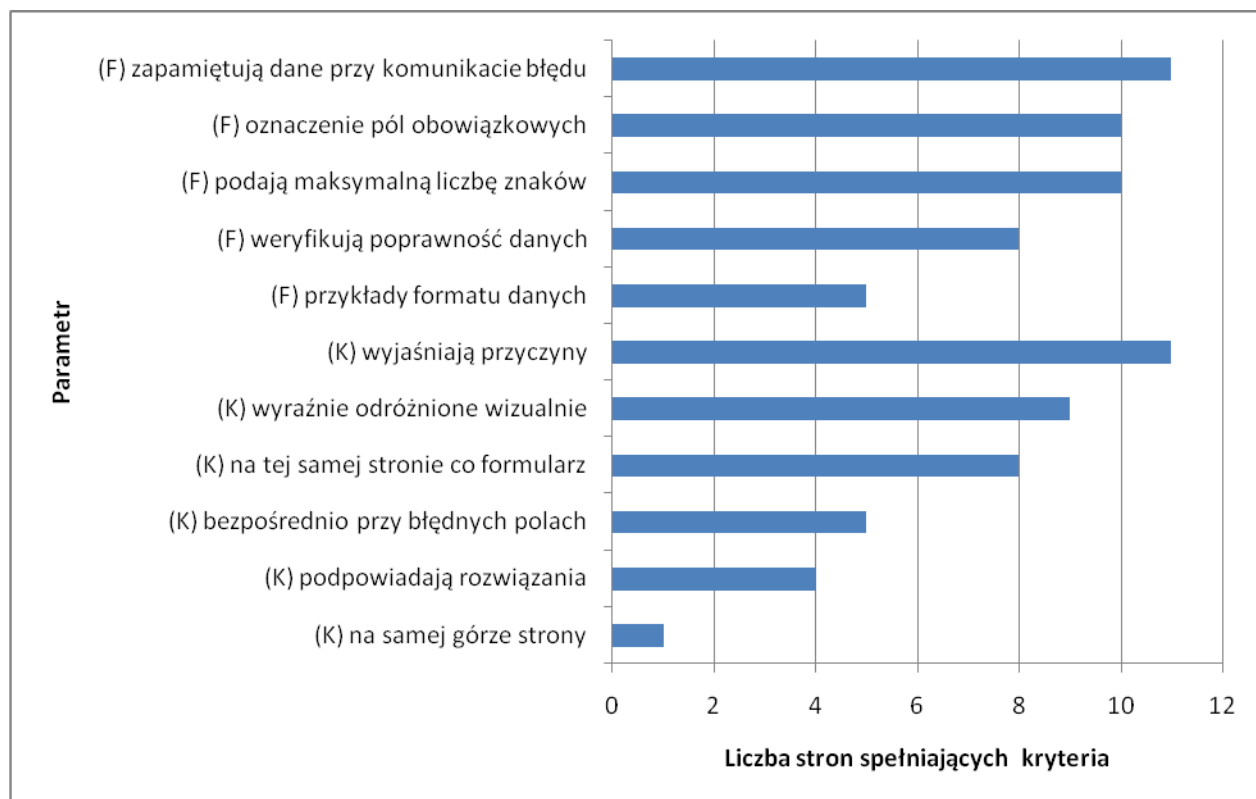
jeden serwis nie działa bez „www”

potrzebna poprawa

Wyniki badania

Użyteczność cz.2 – Formularze (F) i Komunikaty (K)

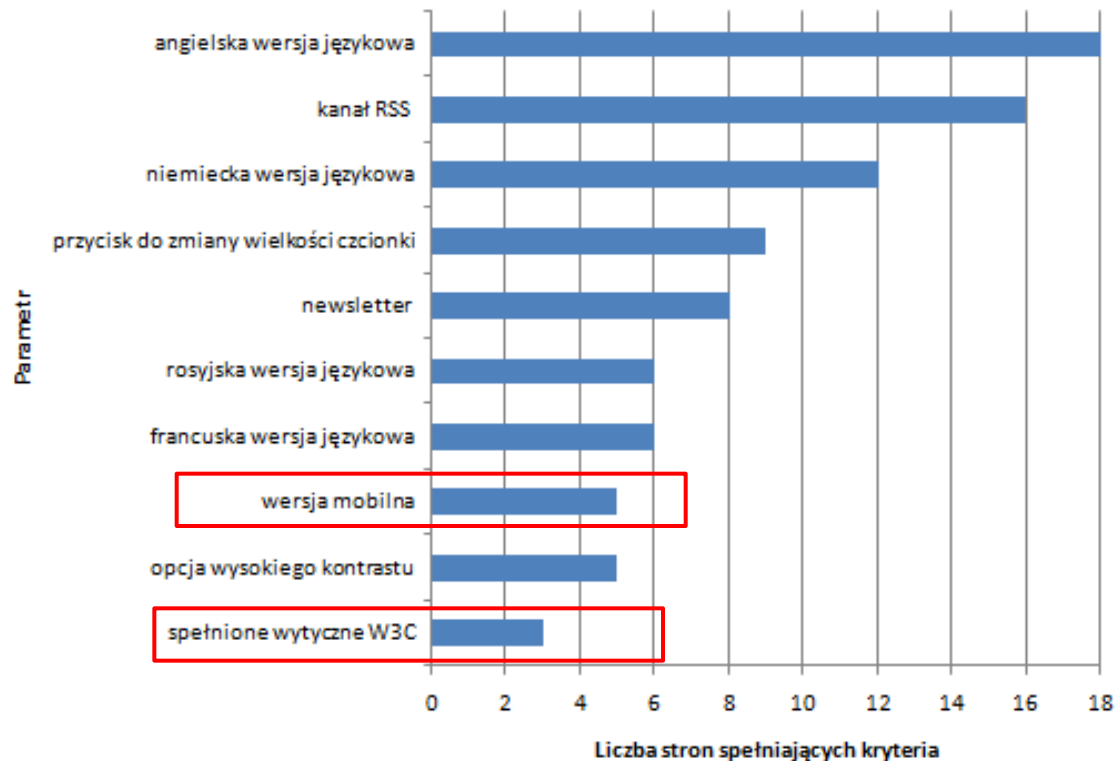
- największe straty punktów
- wysyłanie dokumentów do e-urzędu z błędami
- najmniej użyteczne rozwiązania zewnętrzne (np. epuap.gov.pl)
- również technologie oparte o: Java Runtime, edytowalny PDF



Wyniki badania

Dostępność

najmniej zdobytych punktów



dobry kierunek

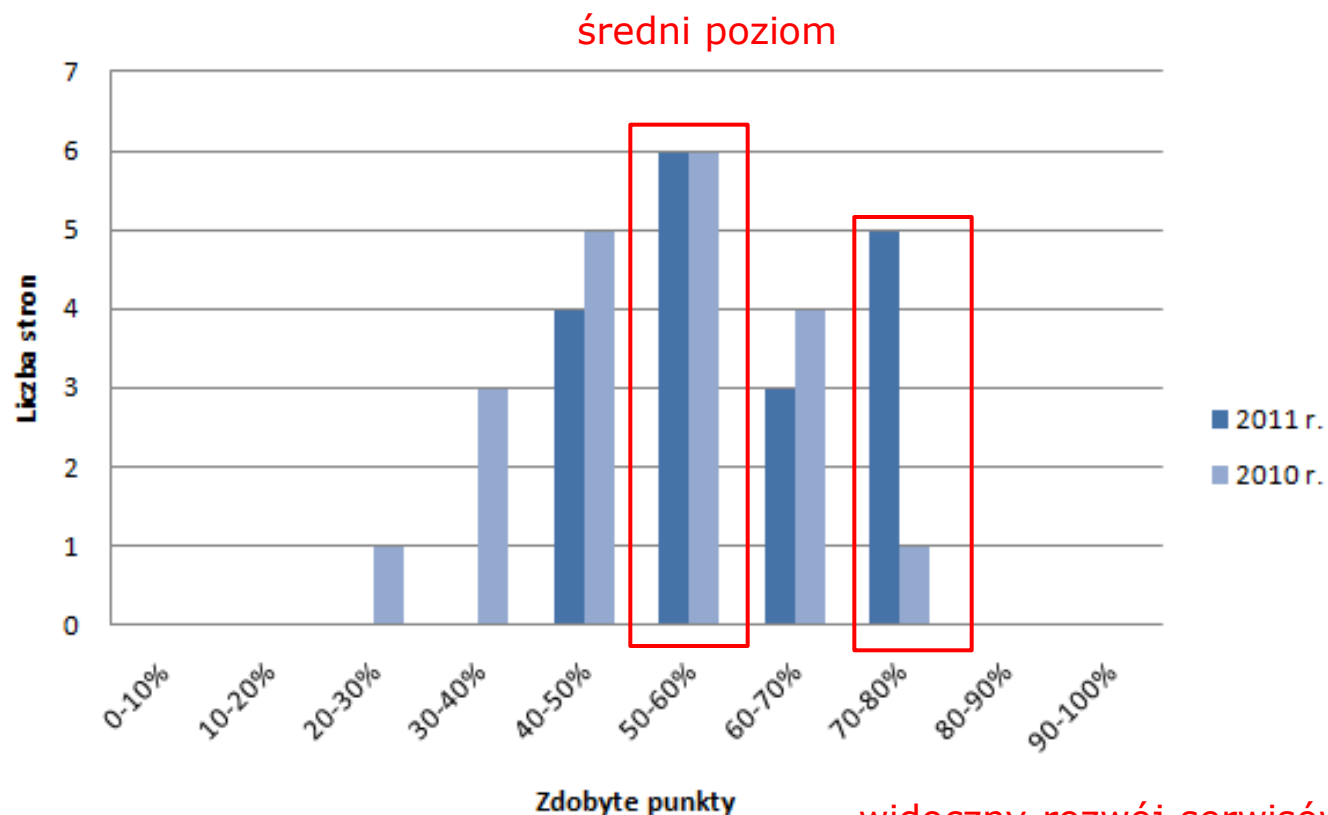
może powodować
problemy

15
KONFERENCJA
„MIASTA
W INTERNECIE”

Wnioski

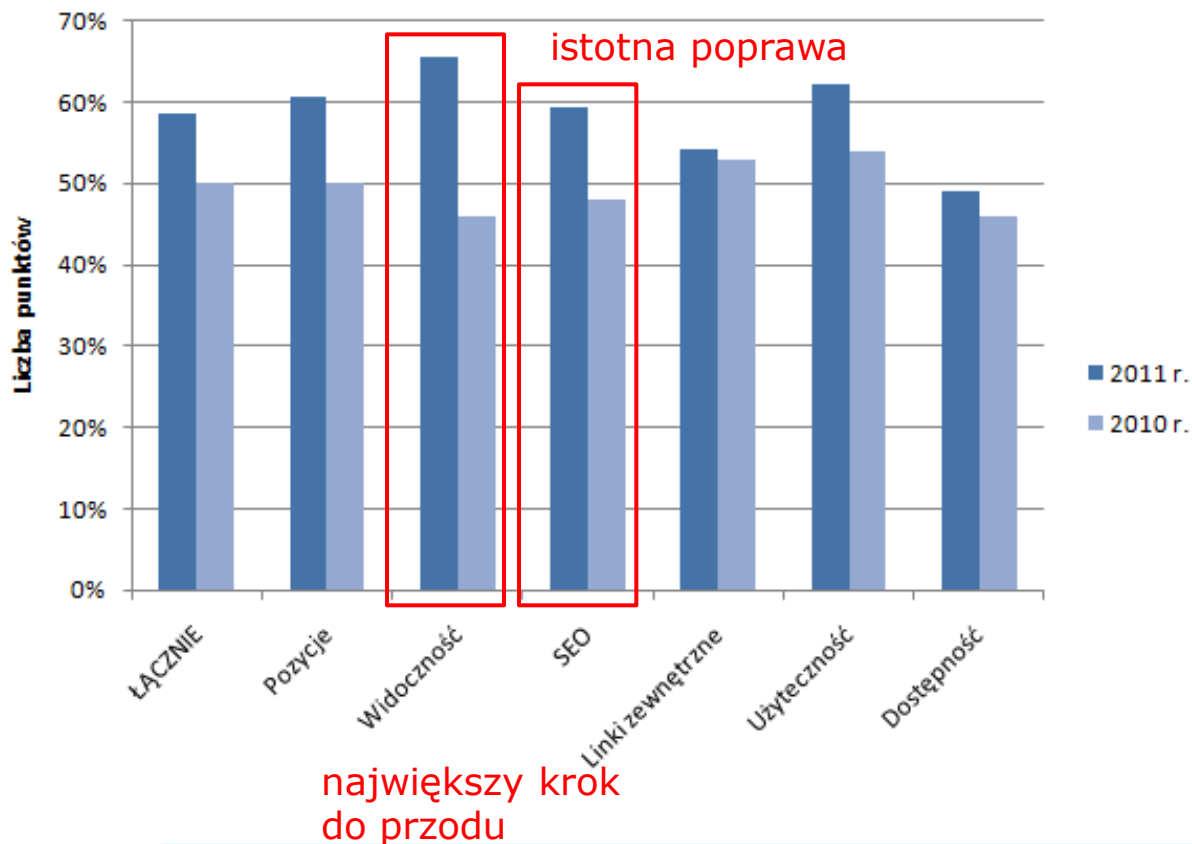
Wnioski

Ogólne



Wnioski

Kategorie



15
KONFERENCJA
„MIASTA
W INTERNECIE”

Czas na zwycięzcę...

bluerank



SEMPO GENERAL MEMBER

Ranking

Zestawienie szczegółowe

Miejsce	Serwis	Łącznie 2011 r.	Zmiana pozycji (2011/2010)	Pozycje	Widoczność	SEO	Linki zewnętrzne	Użyteczność	Dostępność
1	Wrocław	77%	+4	84%	80%	70%	100%	70%	58%
2	Gdańsk	75%	+2	81%	80%	60%	100%	70%	58%
3	Kraków	71%	-1	69%	60%	60%	100%	78%	58%
3	Poznań	71%	-2	69%	80%	50%	75%	83%	67%
4	Warszawa	70%	+5	69%	60%	90%	100%	70%	33%
5	Szczecin (.pl)	66%	+1	53%	80%	50%	75%	74%	67%
6	Rzeszów	63%	+1	63%	80%	80%	25%	78%	50%
7	Bydgoszcz	61%	+1	69%	80%	80%	50%	61%	25%
8	Olsztyn	57%	+4	66%	60%	50%	25%	83%	58%
9	Szczecin (.eu)	56%	+7	19%	60%	90%	50%	75%	42%
10	Białystok	55%	0	59%	80%	40%	25%	87%	42%
11	Gorzów	52%	+2	69%	60%	60%	25%	30%	67%
12	Opole	51%	-9	72%	60%	50%	25%	43%	58%
12	Katowice	51%	-1	50%	40%	60%	25%	48%	83%
13	Lublin (.eu)	46%	+1	50%	60%	50%	50%	50%	17%
14	Łódź	45%	+3	56%	40%	50%	50%	39%	33%
14	Lublin (.pl)	45%	+1	34%	60%	30%	50%	61%	33%
15	Kielce	42%	+4	59%	60%	50%	25%	22%	33%
ŚREDNIO		59%		61%	66%	59%	54%	62%	49%

15
KONFERENCJA
„MIASTA
W INTERNECIE”

Analiza serwisów

bluerank



SEMPO GENERAL MEMBER

- czytelny i intuicyjny
- personalizacja
- 8 wersji językowych
- e-formularze Java
- mobilna wersja

The screenshot displays the Wrocław city website interface. At the top, there are navigation links for 'strona główna', 'mapa serwisu', and 'personalizuj'. A language selection bar shows flags for Polish, English, German, French, Spanish, Italian, Czech, and Russian. The main header features the slogan 'Wrocław miasto spotkań' and the website URL 'www.wroclaw.pl'. Below this is a large banner image of a city square. A horizontal menu lists various services: 'rozkłady jazdy', 'plan miasta', 'kultura', 'biznes', 'rekreacja', 'Wrocław 2012', 'studenci', 'NGO', 'mobi', 'praca', 'BIP', and 'kontakt'. A secondary menu offers user-specific options: 'dla mieszkańca', 'dla przedsiębiorcy', 'dla turysty', 'dla studenta', 'e-urząd', and 'dla mediów'. The main content area is divided into several sections:

- pogoda:** Shows weather for Monday, May 2nd: 'Bezchmurnie', temperature 14°C, humidity 44%.
- Prognoza pogody:** Includes a 'Kartka z kalendarza' for the 2nd.
- aktualności:** Lists categories like 'miejskie', 'komunikacyjne', and 'społeczne'.
- Zmiany w organizacji ruchu:** A news item dated 21 kwietnia 2011, 15:27, regarding road work starting on Saturday, April 30th.
- wyszukiwarka:** A search bar with a 'szukaj' button and a 'pokaż zaawansowane' link.
- o mieście:** Lists local services like 'ciężarówka', 'dowód osobisty', 'fontanna', 'kamera', 'kina', 'kościół', 'mpk', 'obwodnica', 'praca', 'prawo jazdy', and 'przetarci'.
- o mieście:** Lists 'Wrocław', 'komunikacja', and 'mapa utrudnień drogowych'.

- najdłuższy czas ładowania
- OVI Nokia
- kaszubska wersja jęz.
- formularz rezerwacji lepszy od ESP



- rozbudowana wyszukiwarka
- najlepsze tech. SEO
- różne typy e-formularza
- szybki czas ładowania
- największa baza linków
- wciąż beta

EN RSS Kontakt wersja BETA

MIASTO STOLECZNE WARSZAWA

Dziesiątki miejsc na poranne spacerunki >

Strona główna O Warszawie Aktualności Załatw sprawę w urzędzie Dla mieszkańców Dla firm i inwestorów Turystyka i wypoczynek Kultura i sztuka

Aktualności

Wydarzenia Dla biznesu

Maria Skłodowska-Curie będzie promować Noc Muzeów

Następny: Muzeum w Palmirach otwarte

2. MAJA 2011 - 15:07

Prace ciepłownicze na ul. Goworka i ul. Spacerowej

Stołeczne Przedsiębiorstwo Energetyki Ciepłej rozpoczyna modernizację kanałów ciepłowniczych w ul. Spacerowej i Belwederskiej. Od 6 maja do końca sierpnia firma wymieni ich betonowe stroby. Kierowcy powinni liczyć się ze

Najpopularniejsze strony

- Rada m.st. Warszawy
 - Miejskie nieruchomości na sprzedaż
 - Organizacje pozarządowe
- Mapa Warszawy
 - Informacje o remontach dróg
 - Europejska Stolica Kultury 2016
 - Zamówienia publiczne
- Rozkład jazdy komunikacji
 - Biuletyn Informacji Publicznej

Infolinia Urzędu m. st. Warszawy: 800 707 047 Tel. Interwencyjny: 196 56
 Infolinia Służby Dyżurnej Miasta: 800 707 112 Straż miejska: 986

“Warszawa jest miastem o wielkich tradycjach kulturalnych, pełnym dynamiki i aspiracji w rozwoju osiągnięcia wysokiego poziomu życia kulturalnego.”

Ewa Braun

15
KONFERENCJA
„MIASTA
W INTERNECIE”

Podsumowanie

bluerank



SEMPO GENERAL MEMBER

Podsumowanie

Badania serwisów administracji publicznej 2011

- Najlepszy serwis: Wrocław
- Najsłabszy serwis: Kielce
- Najwyższe oceny: największe miasta
- Najlepsza kategoria: Widoczność
- Najsłabsza kategoria: Dostępność i e-formularze
- Różne podejście do SEO
- Nie zawsze nowe = lepsze
- Podążanie za obecnymi trendami: social media i mobile
- Ogólna poprawa w stosunku do 2010 r.

15
KONFERENCJA
„MIASTA
W INTERNECIE”

Przepis na sukces?

bluerank



SEMPO GENERAL MEMBER

Podsumowanie

Pomiar statystyk serwisów

78%

Serwisów analizuje swój ruch przy
użyciu narzędzia Google Analytics

Pytania?



Dziękuję za uwagę

www.bluerank.pl/raportmwi.pdf

Kontakt:

Jakub Wawrzyńczak
j.wawrzynczak@bluerank.pl

www.bluerank.pl

bluerank.blogspot.com

ul. Gdańska 80

90-613 Łódź

Tel: (42) 632 33 21

Fax: (42) 632 15 51

bluerank