

GIS otwiera urząd na obywatela

Technologia GIS w wspomaganiu wymiany informacji

Esri Inc. i Esri Polska

Wspieranie naszych użytkowników

Nasza misja

- Tworzenie najlepszego na świecie oprogramowania GIS
- Zaawansowany GIS
- Współpraca z użytkownikami i partnerami

Status firmy

- Lider rynku (1M+ użytkowników)
- 40 lat na rynku
- Globalny zasięg
- Ponad 2000 partnerów

Esri Polska- 16 lat praktyki

- Doświadczenie
- Profesjonalny personel
- Liczni partnerzy biznesowi
- Stabilność finansowa
- Liczni klienci



Referencje

• Główny Urząd Geodezji i Kartografii



• Główny Urząd Statystyczny



• Generalna Dyrekcja Dróg Krajowych i Autostrad



• Państwowy Instytut Geologiczny



• Lasy Państwowe



• Generalna Dyrekcja Ochrony Środowiska



• Krajowy Zarząd Gospodarki Wodnej



• Polskie Górnictwo Naftowe i Gazownictwo



• Energa



• Polska Agencja Żeglugi Powietrznej



Ponadto

- JST na szczeblu gminy, powiatu i województwa
- jednostki administracji państwowej
- policja
- wojsko
- straż pożarna
- szkoły wyższe
- placówki naukowo-badawcze
- jednostki należące do różnych sektorów gospodarki, m.in.: ochrony środowiska, geologii, gospodarki leśnej, gospodarki wodnej
- firmy telekomunikacyjne
- firmy transportowe
- inni użytkownicy, którzy w swej działalności wykorzystują i analizują informacje o obiektach lokalizowanych przestrzennie

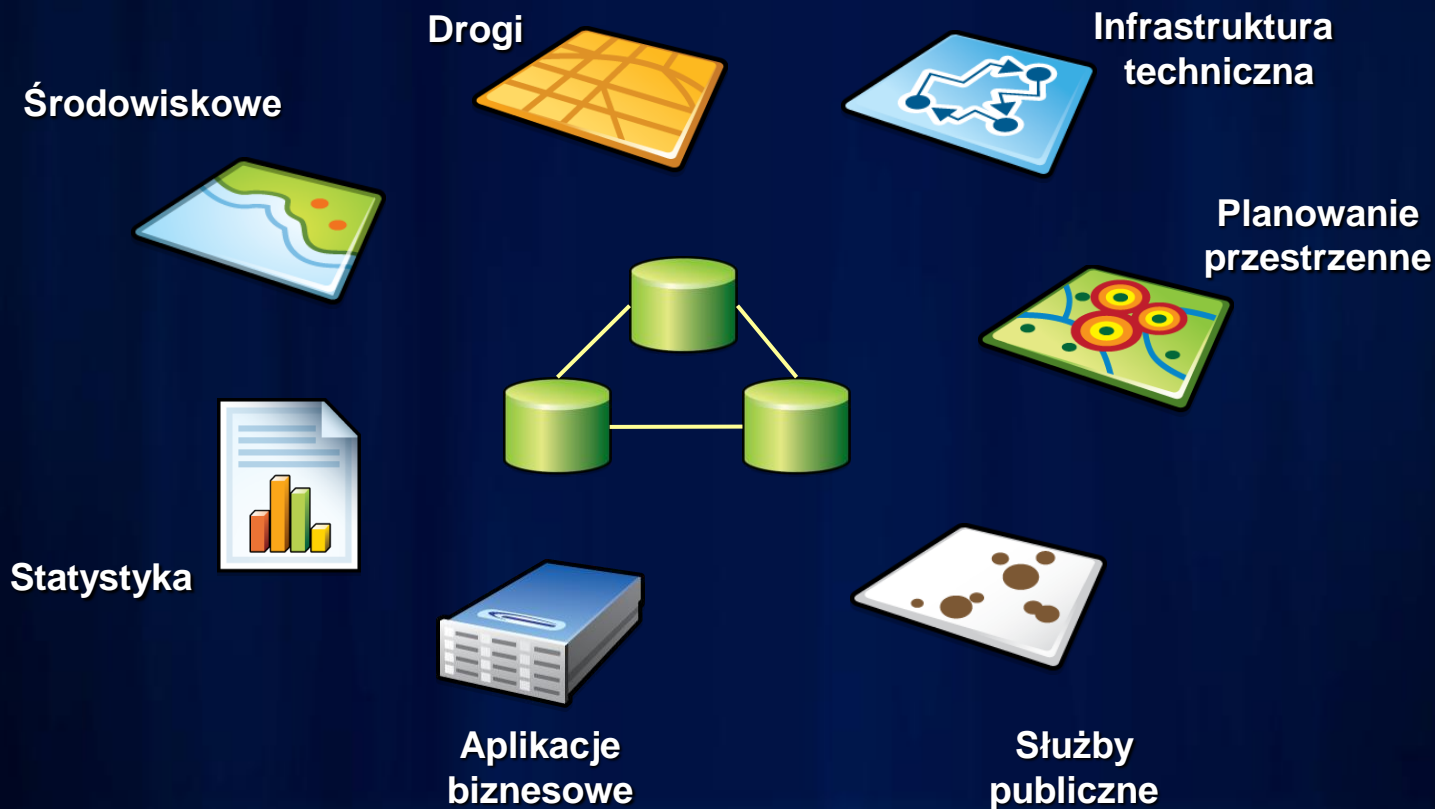
Co to jest GIS?



Źródła danych w GIS



GIS - platforma która INTEGRUJE



GIS narzędziem komunikacji społecznej

Mieszkańcy:

- obiekty użyteczności publicznej
- roboty
- klasy użytków
- mapa hałasu
- mpzp
- tereny zagrożone (zalewowe, osuwiska)



Geodeci:

- działki ewidencyjne
- GESUT
- osnowa
- ZUD



Turyści:

- obiekty turystyczne
- szlaki piesze/rowerowe
- infrastruktura



Inwestorzy:

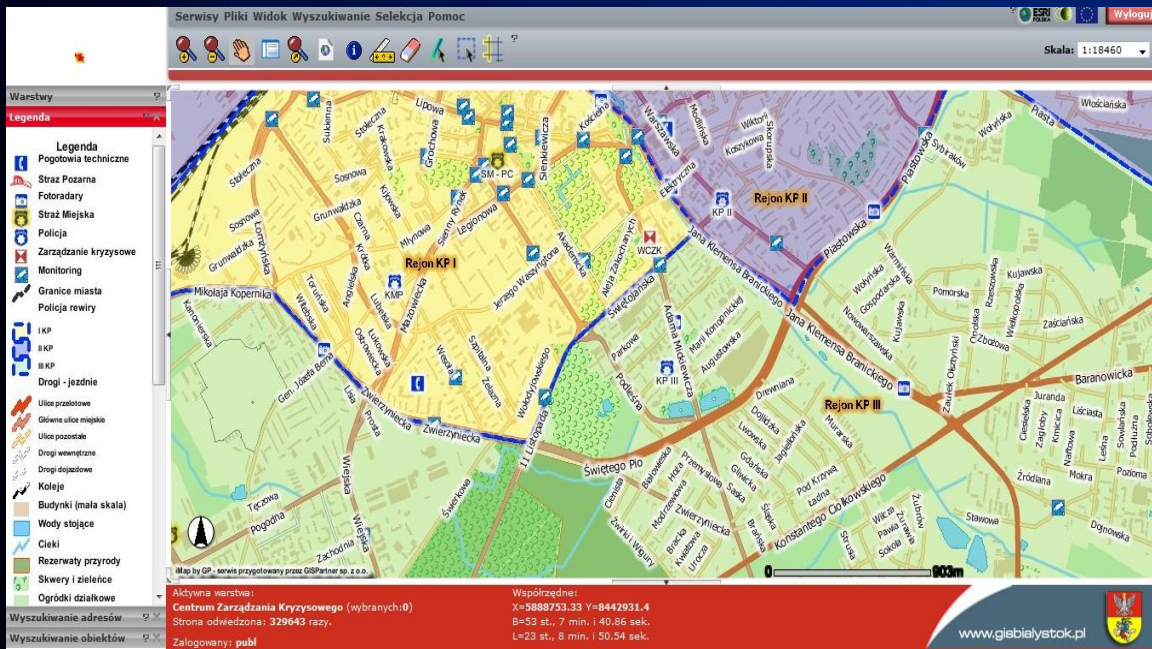
- tereny inwestycyjne
- plany zagospodarowania



Zarządzanie kryzysowe:

- Monitorowanie sytuacji
- Informacje o przebiegu akcji ratowniczych
- informacje o zagrożeniach
- wskazanie dróg ewakuacji,





Miejski System Informacji Przestrzennej UM Białegostoku

— Bezpieczeństwo publiczne

Straż Miejska m.st. Warszawy

— Bezpieczna Szkoła



50 000

10000

Skala



Internetowe mapy Systemu Informacji Przestrzennej Wrocławia

Mapa podstawowa

Serwis 3D

Ortofotomapa

MPZP

Utrudnienia w ruchu

Komunikacja zbiorowa

Inwestycje

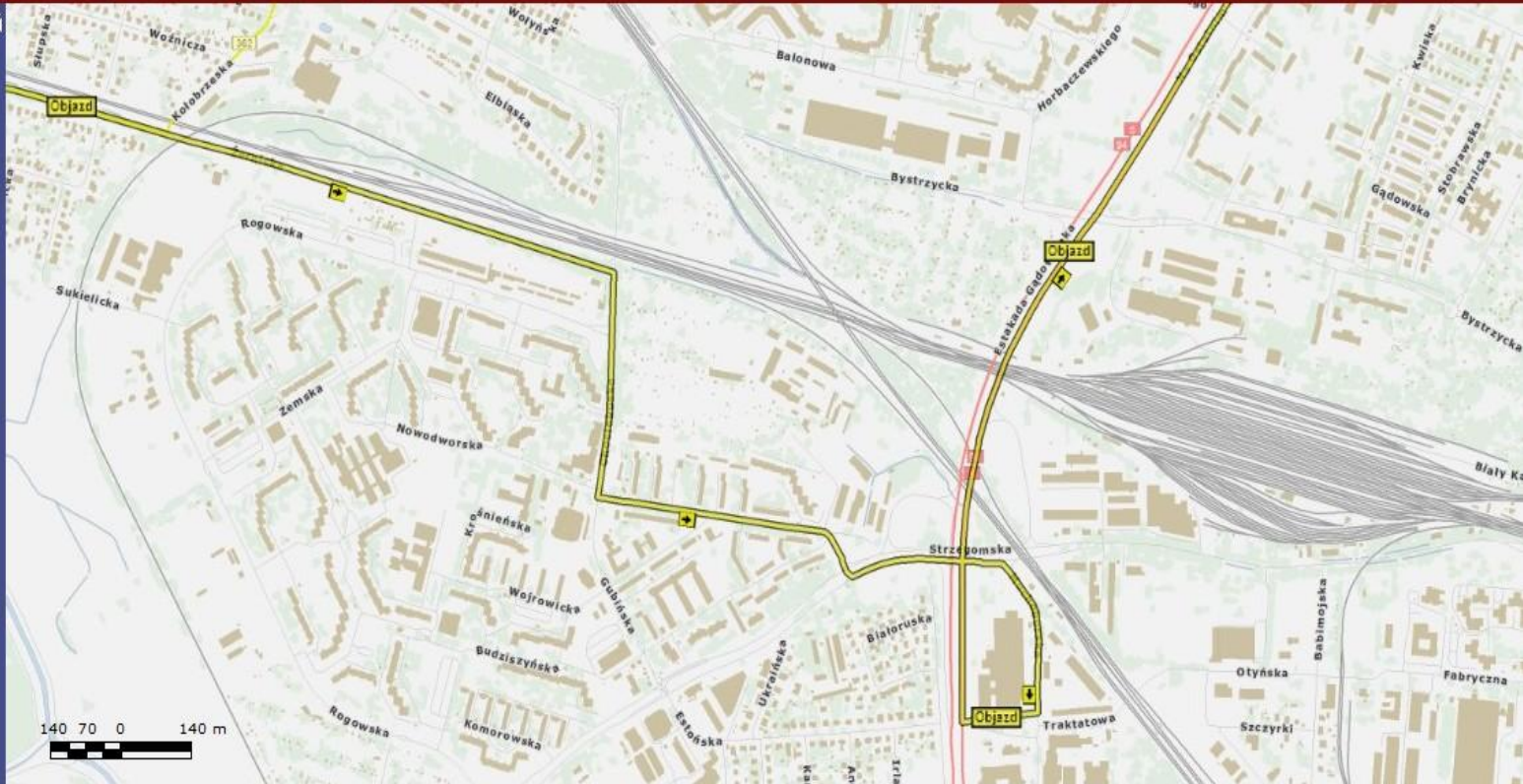
Szukanie ulic/adresów Druk Narzędzia rysowania Pomoc \ Legenda»

Warstwy wybranej mapy

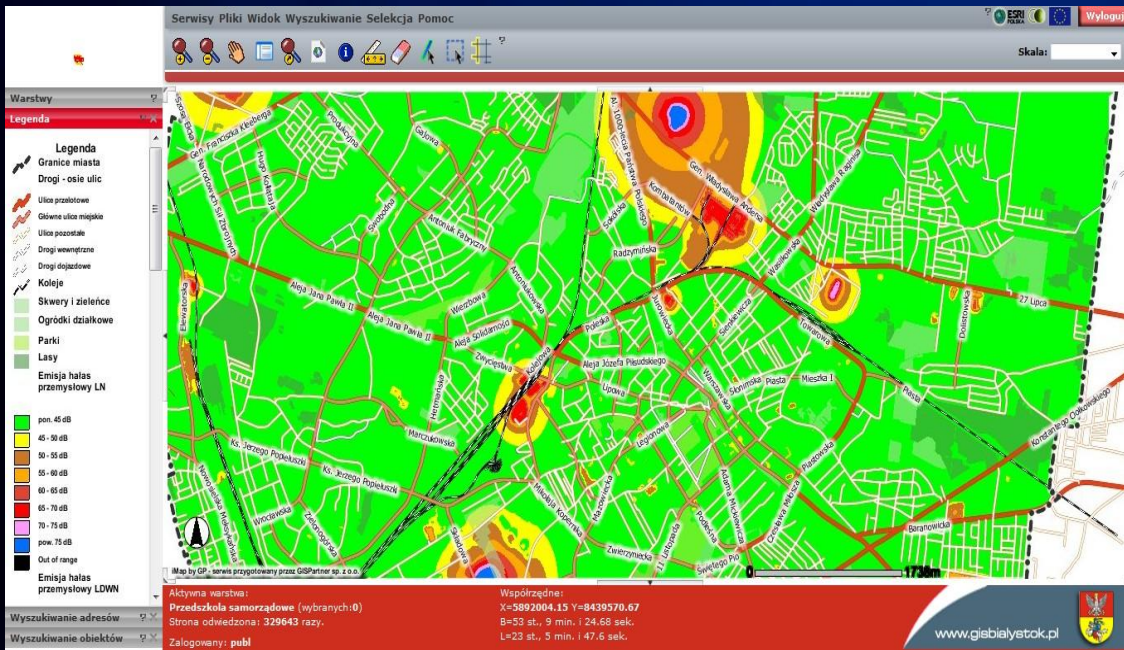


Rozwiń legendę Zwiń

- Automatyczne odświeżanie mapy
- Utrudnienia w ruchu
 - Zajęcia pasa drogowego
 - Aktualne utrudnienia w ruchu
 - Oznakowanie
 - Aktualne utrudnienia w ruchu - przebieg
 - ograniczenia w ruchu
 - ruch dwukierunkowy
 - ruch wahadłowy
 - ruch jednokierunkowy
 - zmiana kierunku ruchu
 - zamknięcie całkowite
 - Aktualne utrudnienia w ruchu - etykiety
 - Przewidywane utrudnienia w ruchu
 - Zorganizowane objazdy
 - Zorganizowane objazdy - przebieg
 -
 - Zorganizowane objazdy - etykiety
 - Obszary potencjalnych utrudnień
 - Mapa odniesienia



Internetowe mapy Systemu Informacji Przestrzennej Wrocławia -
Utrudnienia w ruchu



Miejski System Informacji Przestrzennej UM Białogostoku

Mapa akustyczna

Internetowe Mapy Systemu Informacji Przestrzennej Wrocławia

MPZP

Internetowe mapy Systemu Informacji Przestrzennej Wrocławia

Mapa podstawowa Serwis 3D Ortofotomapa **MPZP** Utrudnienia w ruchu Komunikacja zbiorowa Inwestycje

Szukanie ulic/adresów Szukanie Działki Szukanie Planu Narzędzia rysowania Pomoc | Legenda

Warstwy wybranej mapy

Rozwiń legendę Zwiń

Automatyczne odświeżanie mapy

MPZP

- Plan
- plan obowiązujący
- plan uchwalony, jeszcze nieobowiązujący
- plan w opracowaniu
- Rasty planów
- Mapa odniesienia
- Adresy
- Adresy
- Adresy
- Ulice
- Budynki
- Budynki
- Budynki
- Kolej

Wyszukiwanie miejscowych planów zagospodarowania wg:

Nazwa ulicy, Numer adresowy: Szukaj

Nazwa planu: Szukaj

Numer uchwały RM: / / Szukaj

Nazwa obrębu, Arkusz mapy, Nr działki: Szukaj

Numer planu: Szukaj

Typy pl: Uchwalone obowiązujące Uchwalone jeszcze nie obowiązujące W opracowaniu

INWESTYCJE SYSTEM INFORMACJI PRZESTRZENNEJ
OFERTY INWESTYCYJNE

Aktualna Skala: 1:5000 Wybrane narzędzie: Identyfikacja
Układ współrzędnych: Układ 2000 pas 7

Plik Selekcja Narzędzia Wyszukiwania

Skala: 5000

Legenda

Zawartość mapy Serwisy Legenda

Oferty

- Obszary inwestycyjne

Krakow

- Linie kolejowe
- Stacje kolejowe
- Budynki
- Ulice
- Wody
- Działki

Widok mapy

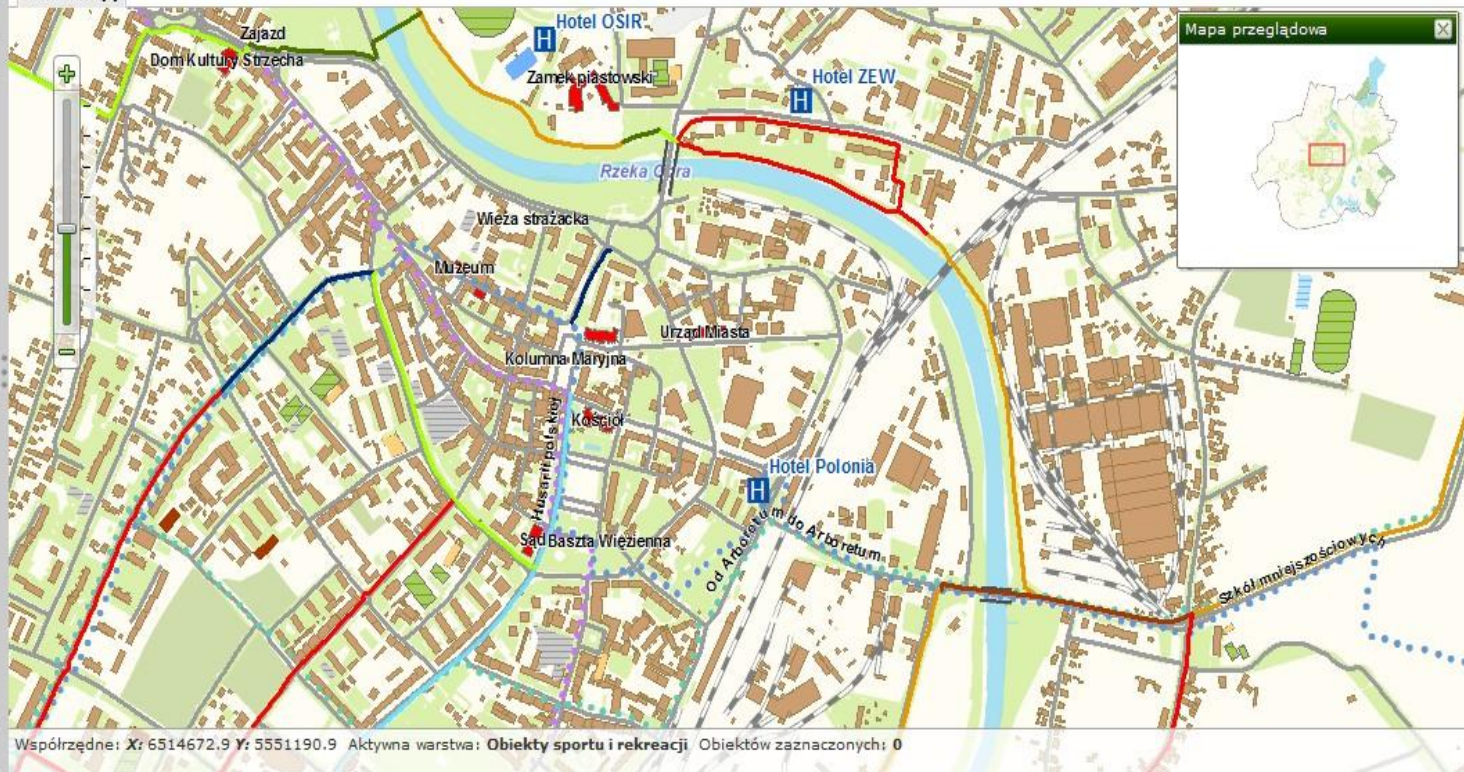
Oferty
Olimpijka (143)

Współrzędne: X: 7424461.04 Y: 5547230.45 N: 50°3'23" E: 19°56'44" Aktywna warstwa: Obszary inwestycyjne Obiektów zaznaczonych: 0

System Informacji Przestrzennej Oferty Inwestycyjne – UM Kraków



- Szlaki turystyczne
- Miejsca sportu i rekreacji
- Obiekty sportu i rekreacji
- Zabytki
- Mosty, wiadukty
- Hotele
- Ścieżki rowerowe
 - gotowa
 - do remontu
 - realizacja 2010
 - realizacja 2011
 - do realizacji bez dok. 2011
 - do oznaczenia 2011
 - koncepcja na 2012
 - koncepcja na 2013
- Szlaki turystyczne
- Usługi
- Informacje



Współrzędne: X: 6514672.9 Y: 5551190.9 Aktywna warstwa: Obiekty sportu i rekreacji Obiektów zaznaczonych: 0

Elektroniczny System Informacji Miejskiej - Zabytki i Szlaki rowerowe

Skala: 1000

Legenda

Informacje

Usługa interaktywna

W celu korzystania z interaktywnych funkcji aplikacji musisz być zalogowany.

Zaloguj się

Jeżeli nie posiadasz konta w naszym systemie KSIP, zarejestruj się.

Zarejestruj się

Aby zgłosić przepełnienie pojemnika, po zalogowaniu należy:

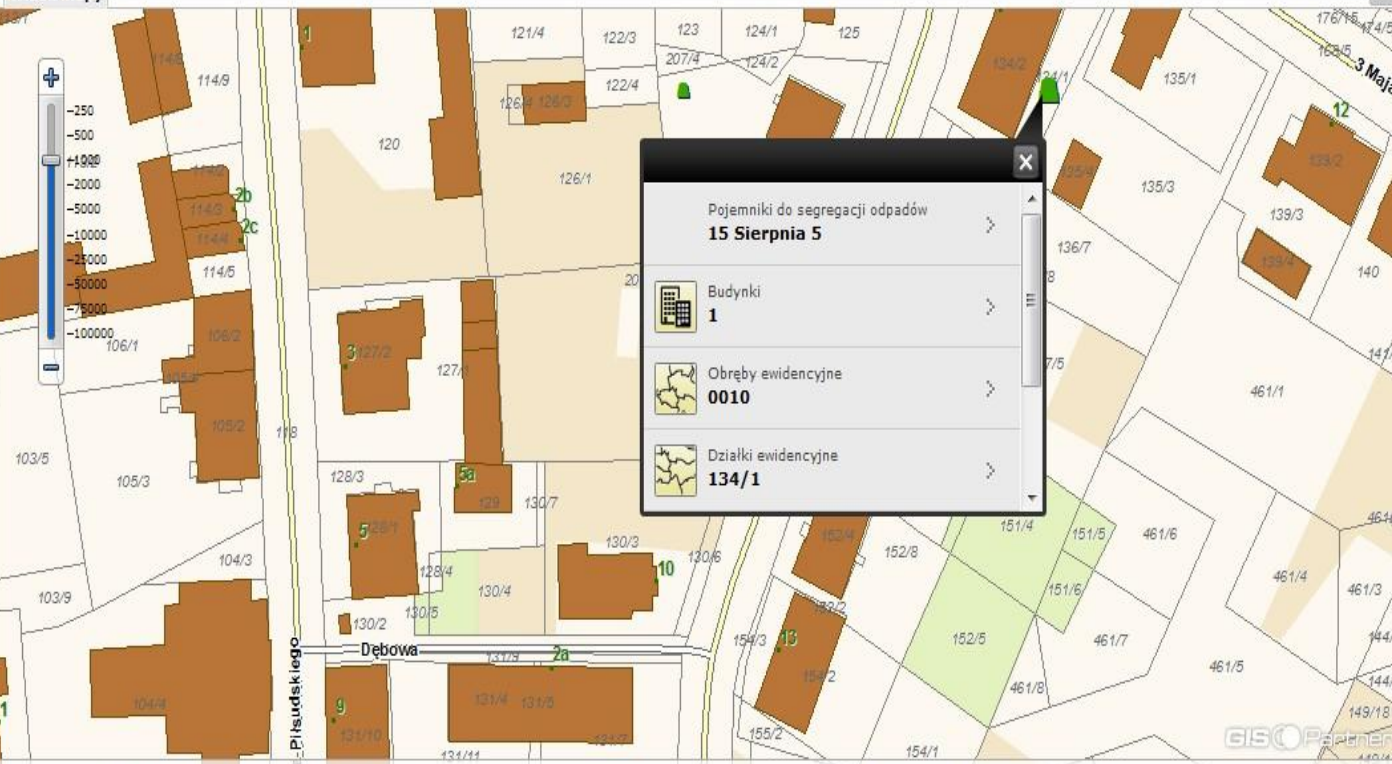
1. Wyszukać odpowiedni pojemnik
2. Na liście wyników przy właściwym adresie kliknąć 'Zgłoś przepełnienie'
3. Podać 'Opis zgłoszenia', wybrać stan pojemników (Pusty lub Przepełniony) i kliknąć 'Zapisz'
4. Informacja o zgłoszeniu zostanie przekazana do UM
5. Użytkownik zostanie poinformowany o zmianie statusu swojego zgłoszenia

Adresy

Działki

Wyszukiwanie pojemników

Widok mapy



Współrzędne: X: 6561260.44 Y: 5956434.45 N: 53°44'9" E: 18°55'43" Aktywna warstwa: Zgłoszenia przepełnionych pojemników na odpady Obiektów zaznaczonych: 0

Technologia GIS firmy Esri ArcGIS

Kompletny system GIS – ArcGIS 10.0

Łatwy
Wydajny
dla Wszystkich



Zapraszamy do współpracy

- Technologia



- Dedykowane rozwiązania



- Konsultacje



- Wdrożenia



- Autoryzowane certyfikowane szkolenia





esri Polska

Anna Biała

abiala@esripolska.com.pl

specjalista ds. GIS