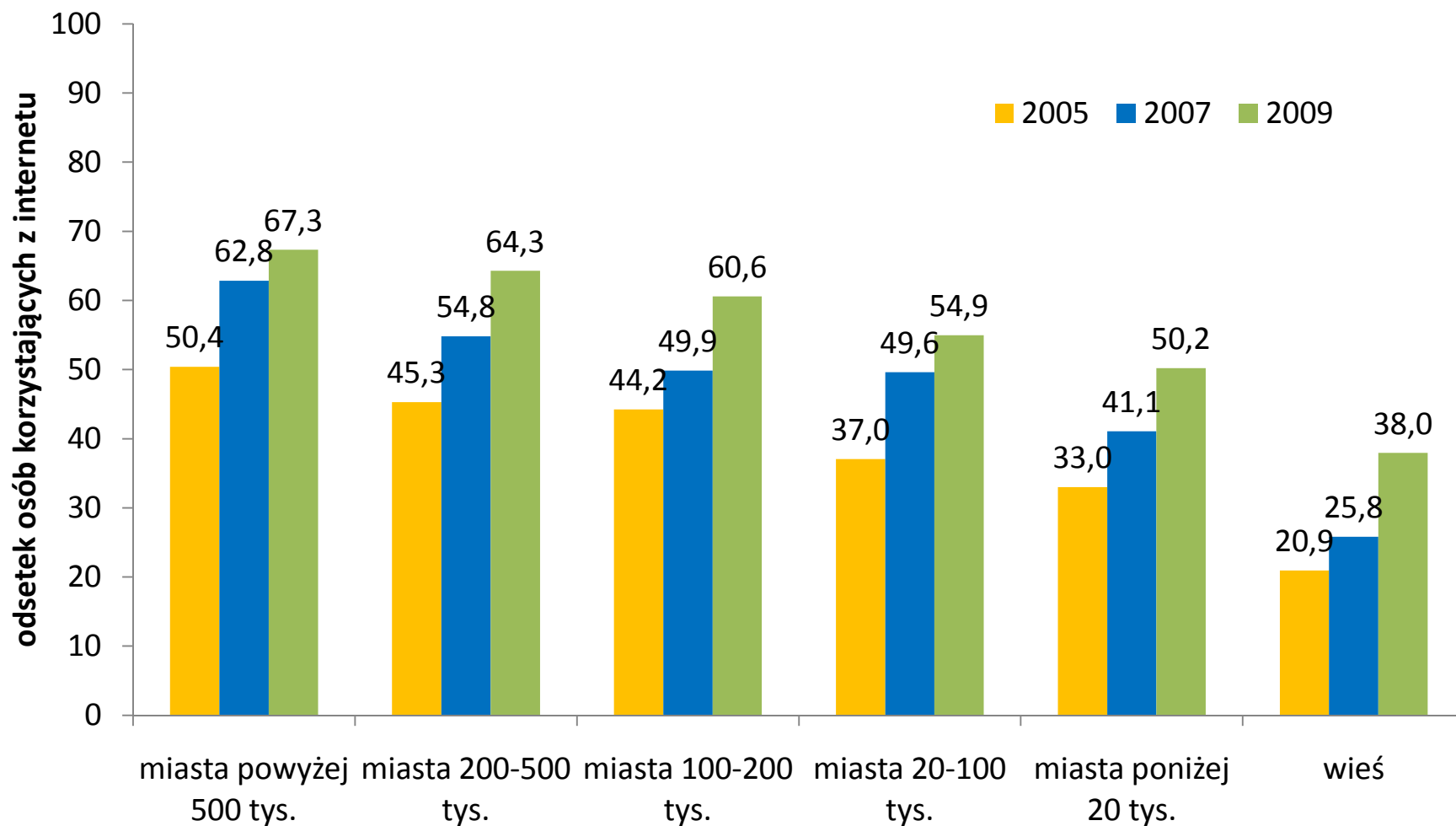


# Internet na wsi

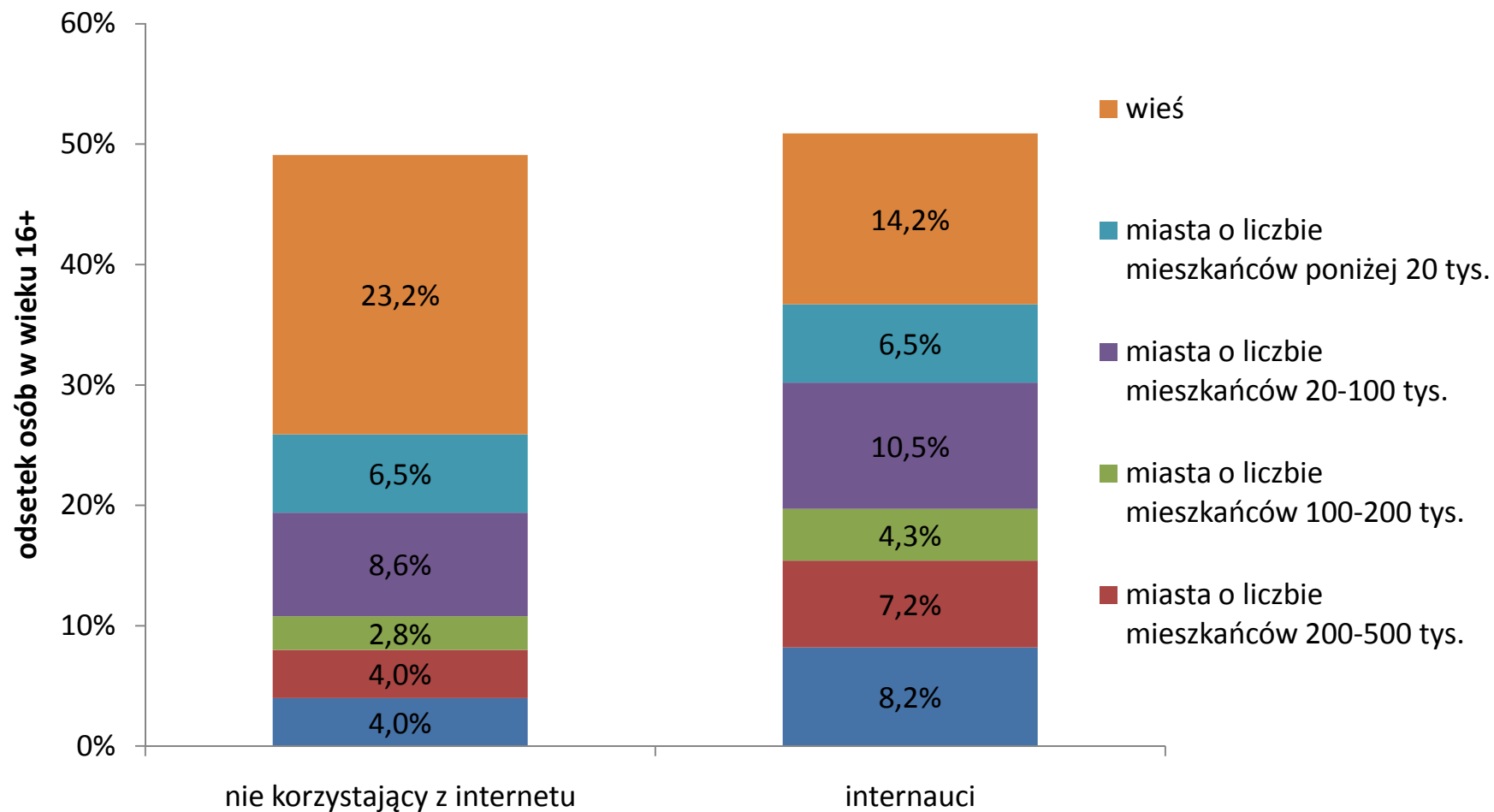
## szanse czy bariera rozwoju Polski?

Dominik Batorski, ICM UW



## Korzystanie z internetu według wielkości miejsca zamieszkania

Korzystanie z internetu jest też związane z wielkością miejscowości zamieszkania. Im większa miejscowość, tym więcej osób korzysta. Należy jednak podkreślić, że znaczenie wielkości miejsca zamieszkania jest mniejsze niż innych czynników, a dodatkowo jego znacznie maleje. Jest to efektem znacznego przyrostu liczby użytkowników na wsi z 26% w 2007 roku do 38 w 2009.

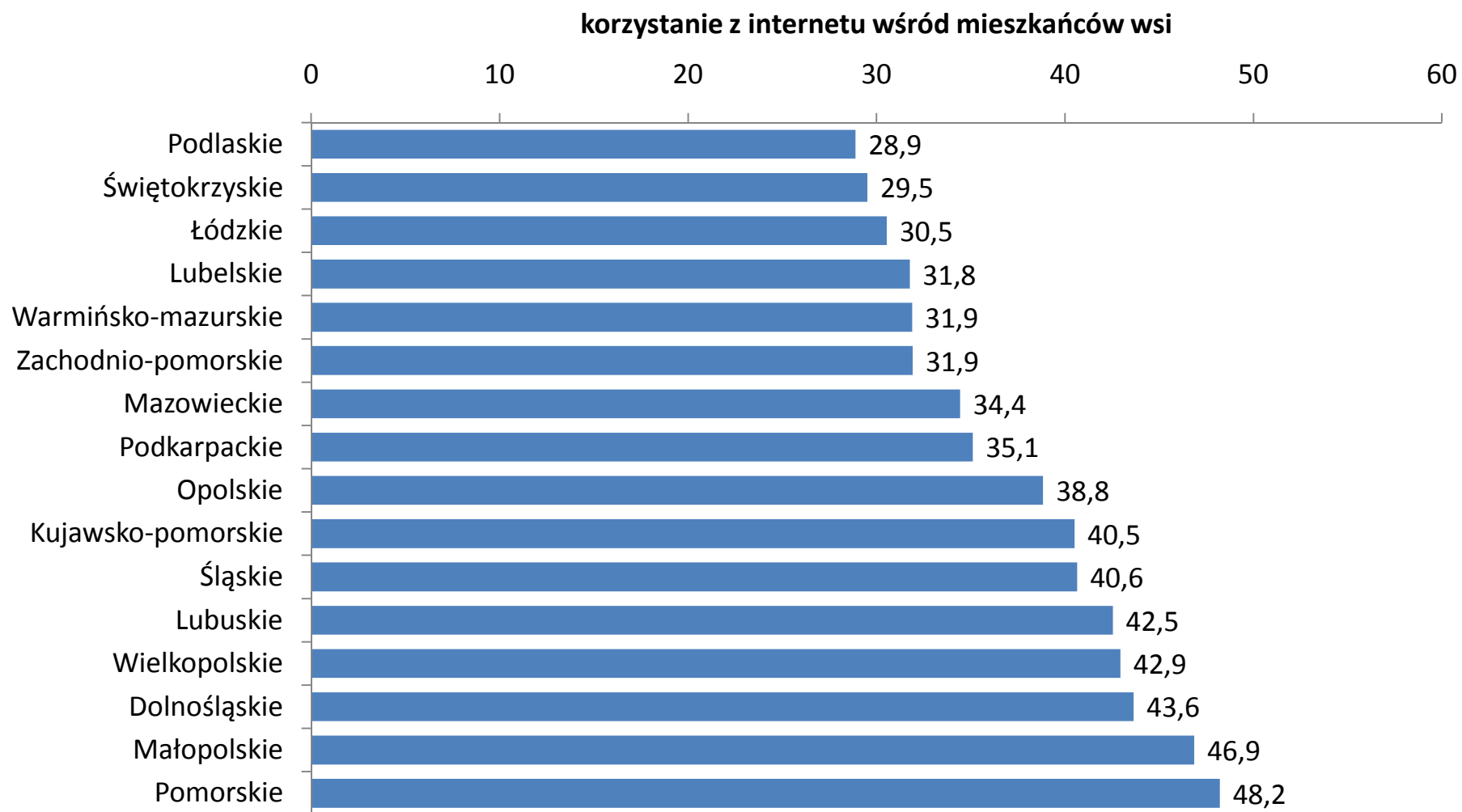


## Mieszkańcy wsi, którzy nie korzystają

Mieszkańcy wsi, którzy nie korzystają z internetu to aż 23,2% Polaków w wieku 16 i więcej lat.

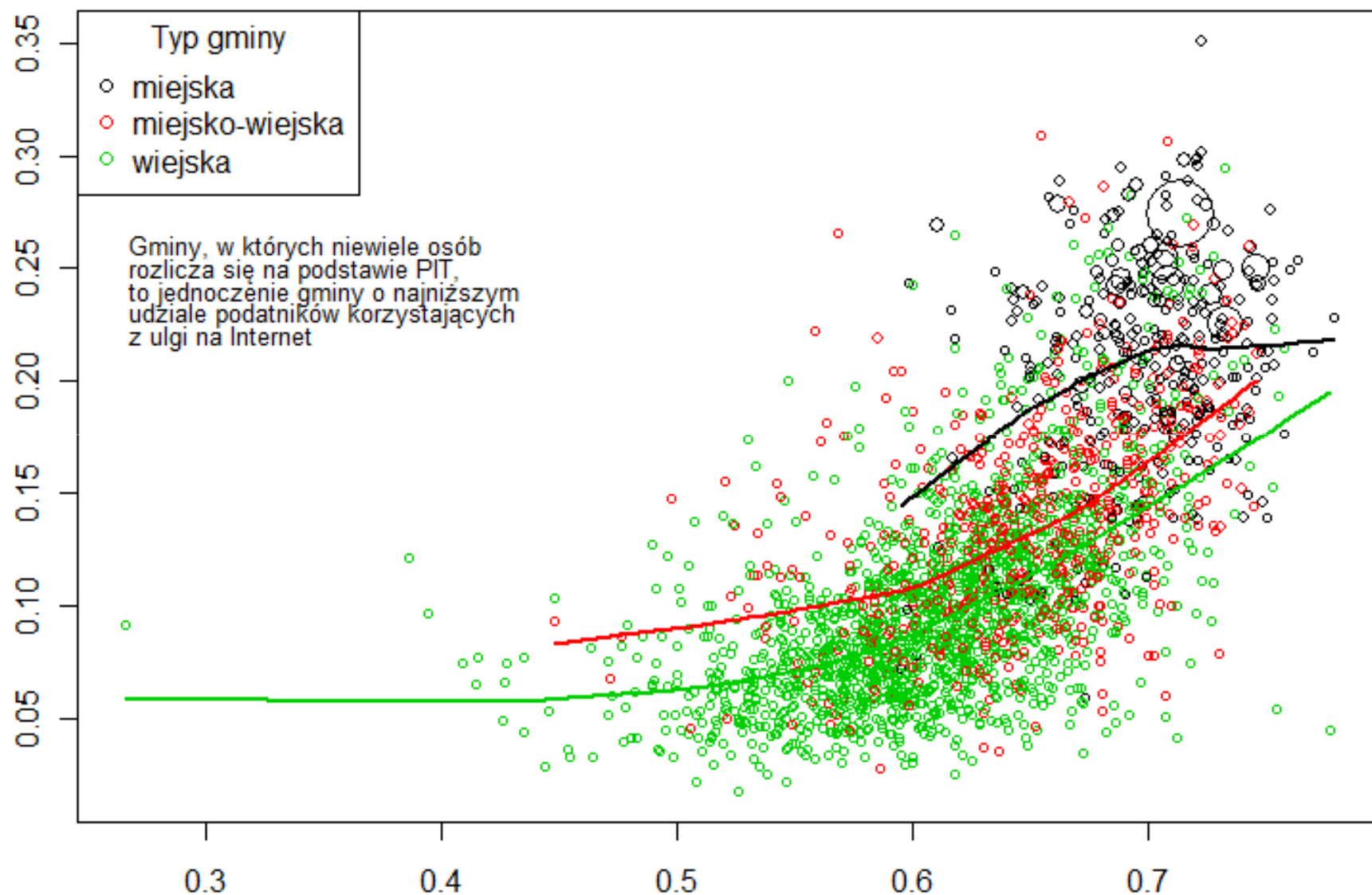
- Sytuacja na obszarach wiejskich poprawia się.
- Jednocześnie obszary te są kluczowe dla e-rozwoju Polski
  - prawie połowa niekorzystających z internetu to mieszkańcy wsi

# Korzystanie z internetu na wsi w poszczególnych województwach



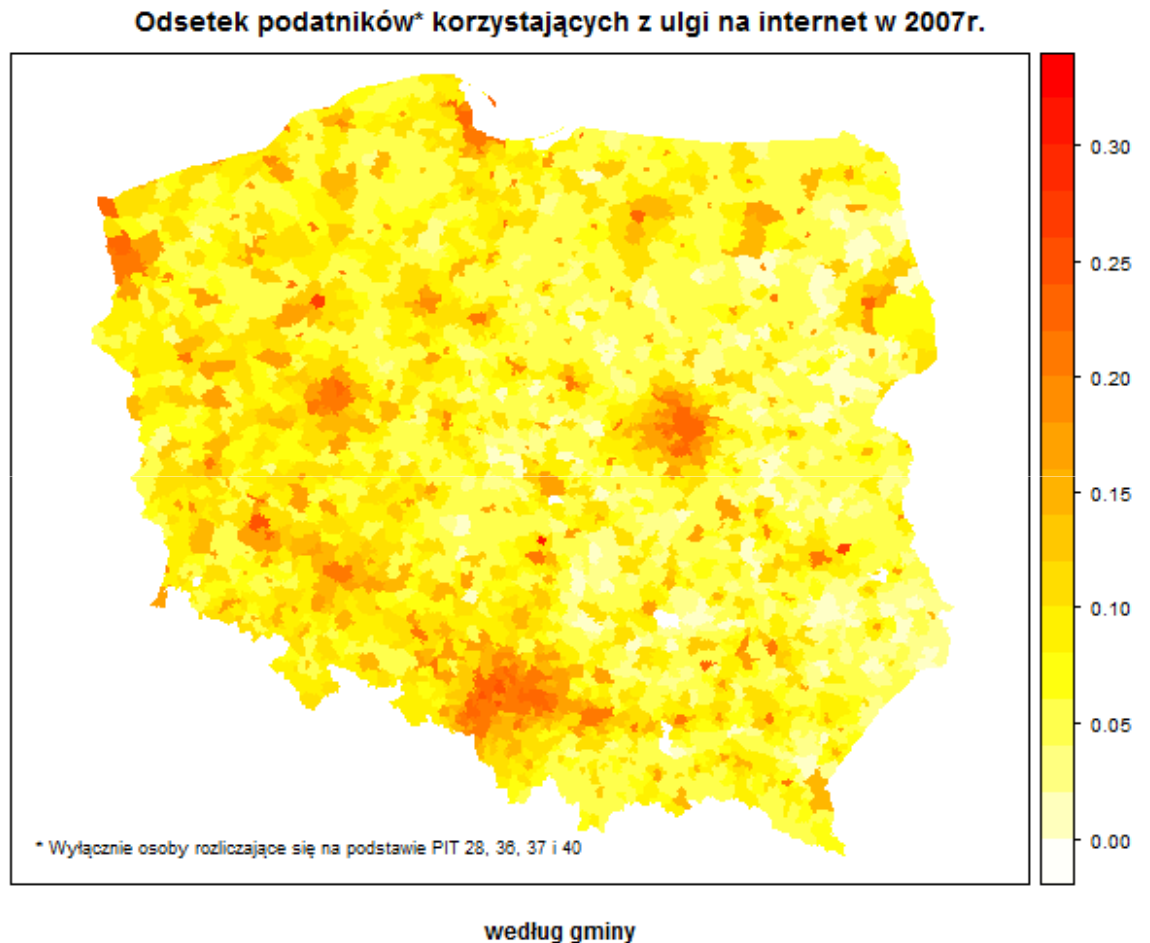
## Korzystanie z ulgi na Internet, a częstość rozliczania PIT

Odsetek podatników na zeznaniach których wystąpiły ulgi na Internet



## Dostęp do internetu w domu w 2007r.

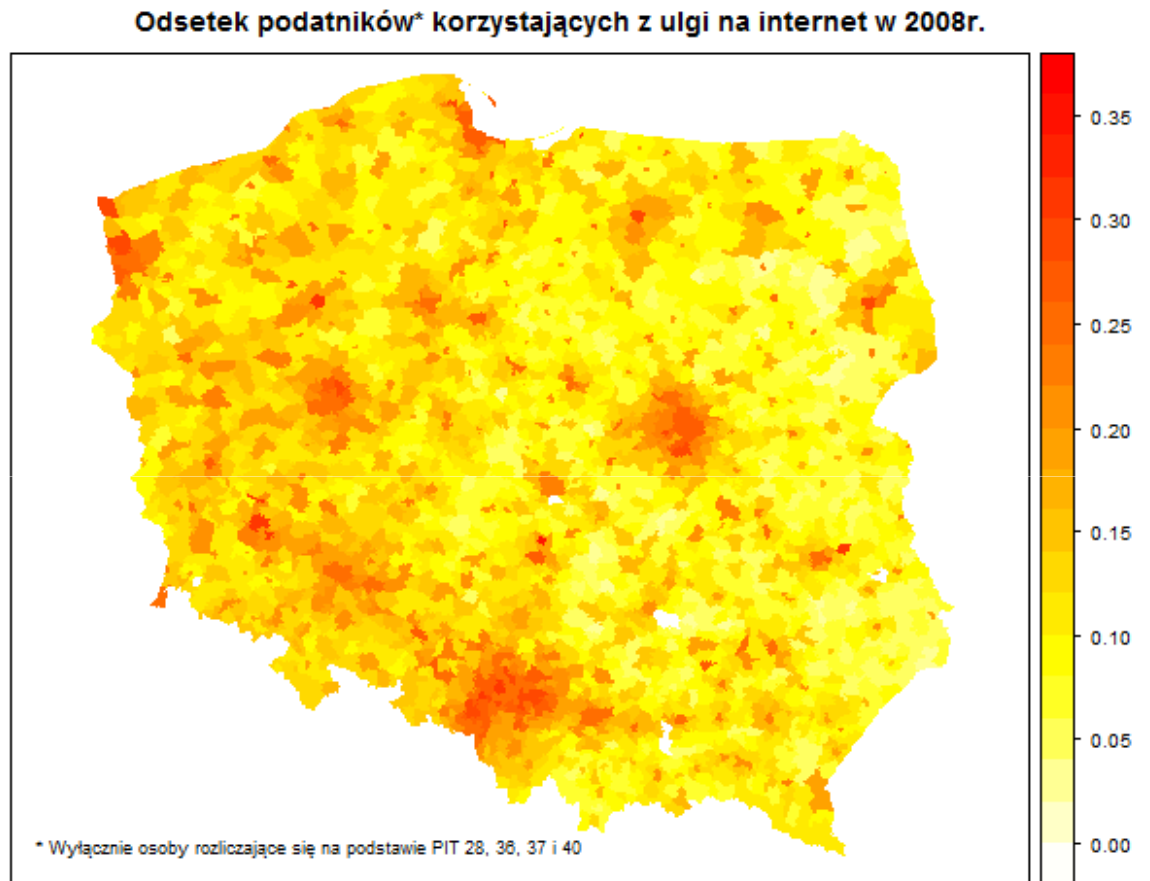
Analiza danych o wykorzystaniu ulgi na internet w 2007 roku pokazuje duże zróżnicowanie regionalne.



## Dostęp do internetu w domu w 2008r.

W 2008 roku z ulgi na internet skorzystało ponad 4,7mln osób.

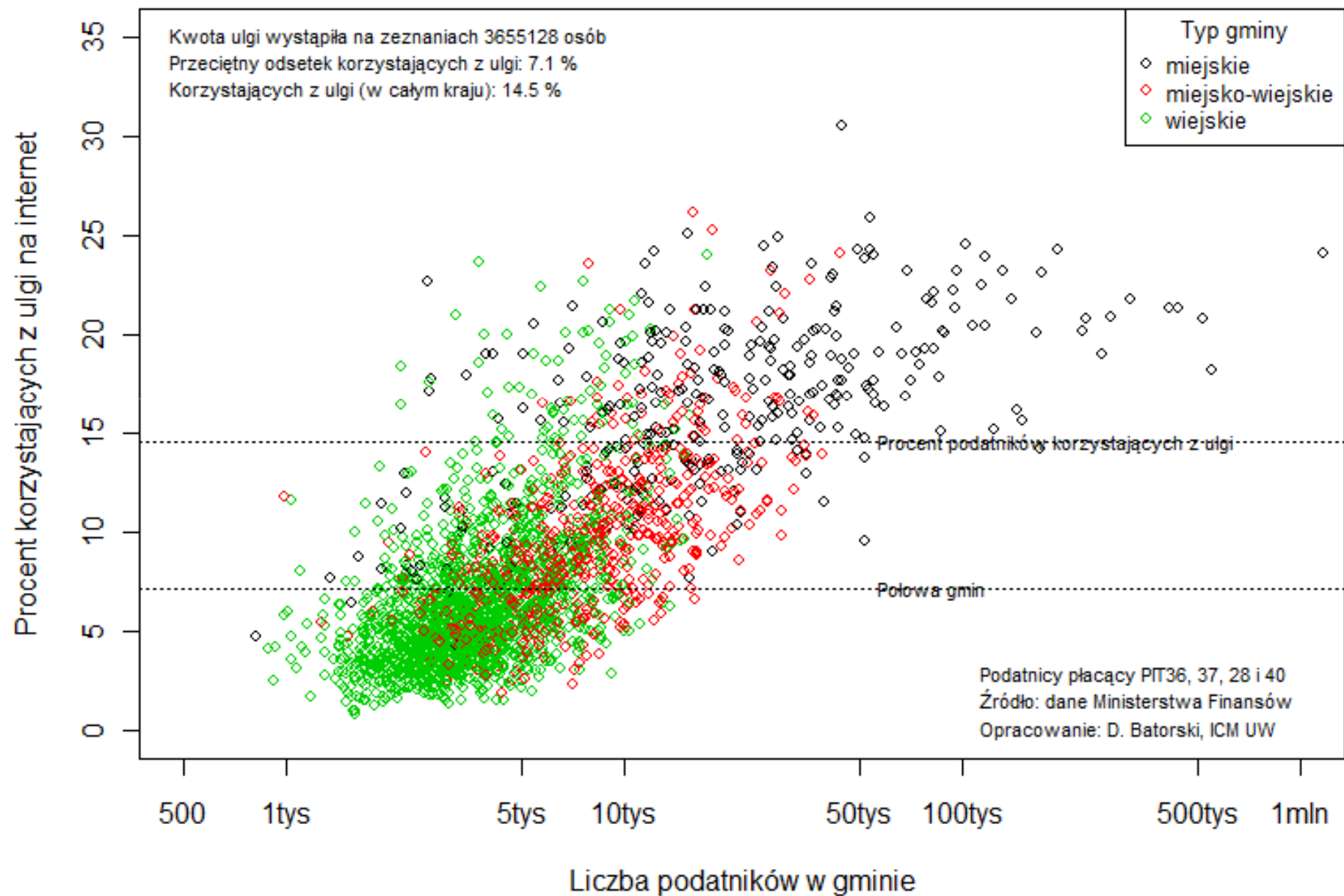
Zdecydowanie większa dostępność jest w miastach i na terenach podmiejskich.



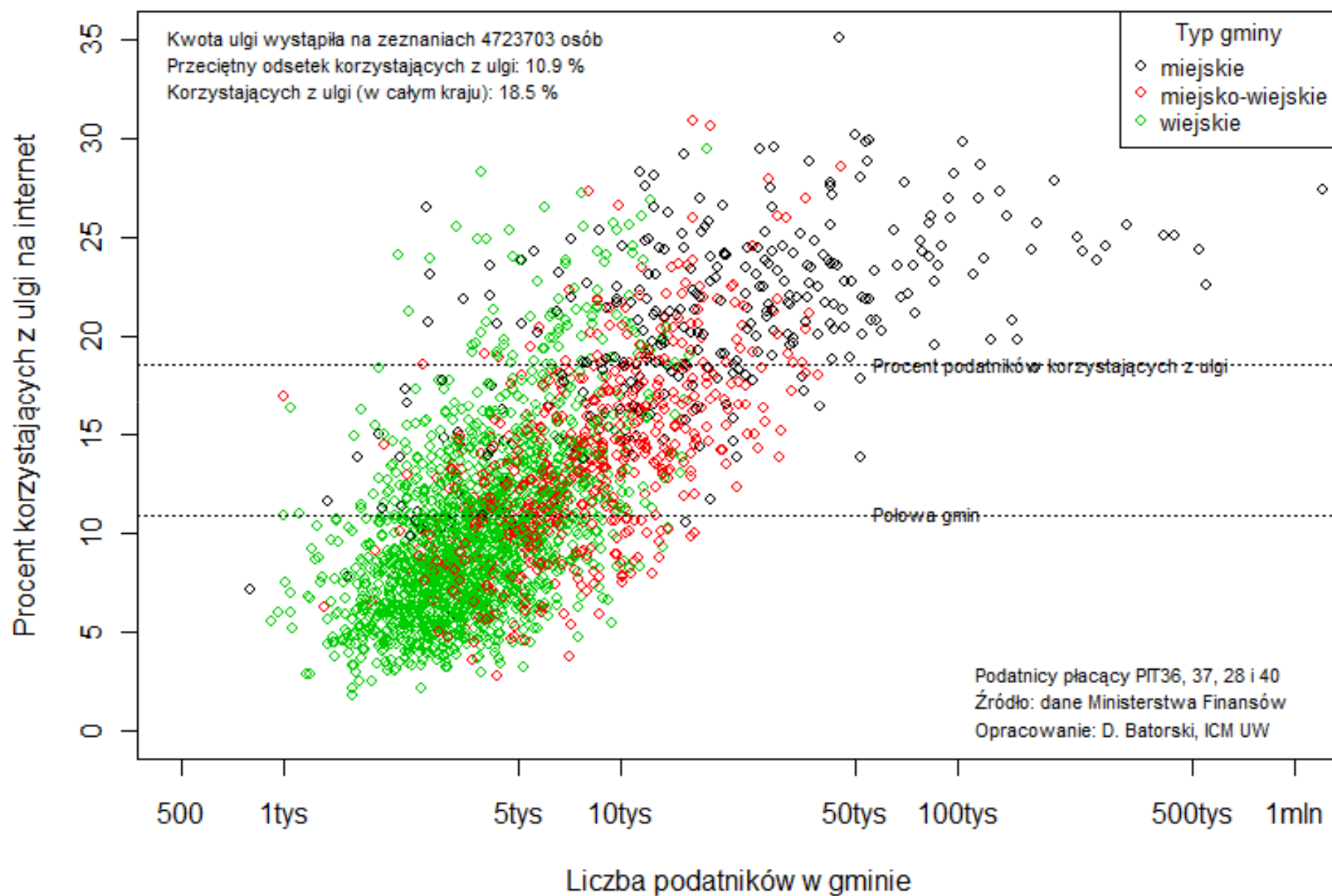
według gminy



## Korzystanie z ulgi na internet w roku 2007

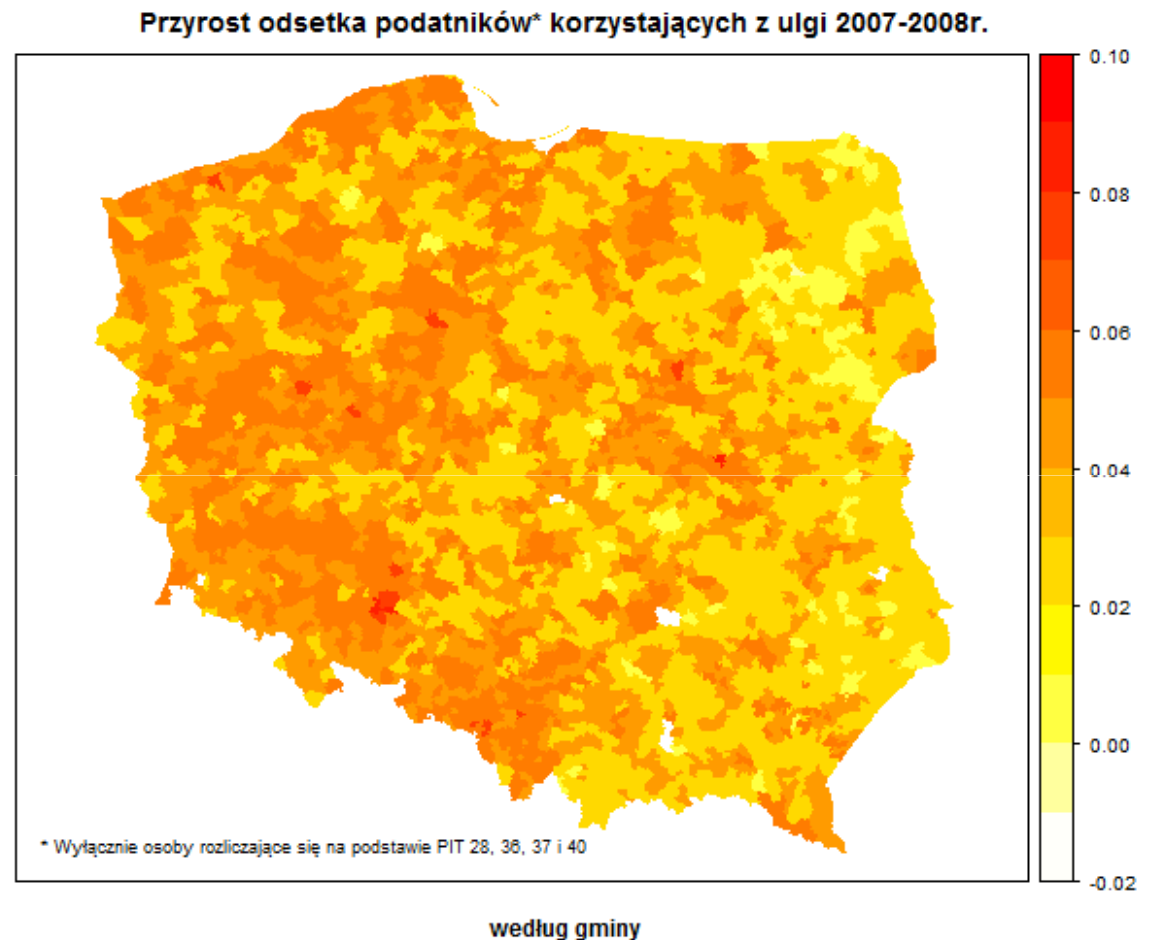


## Korzystanie z ulgi na internet w roku 2008

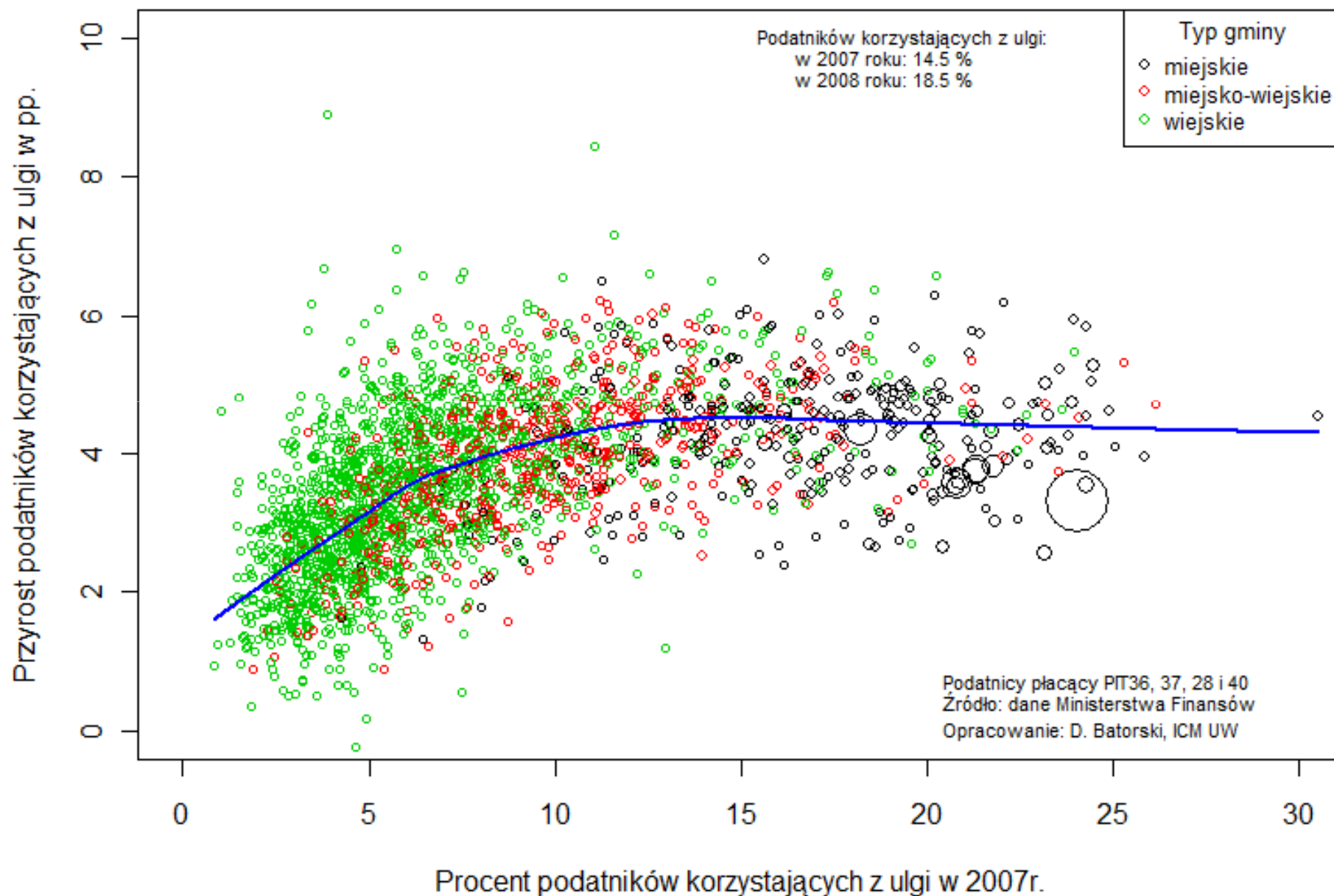


## Wzrost dostępności internetu 2007-2008

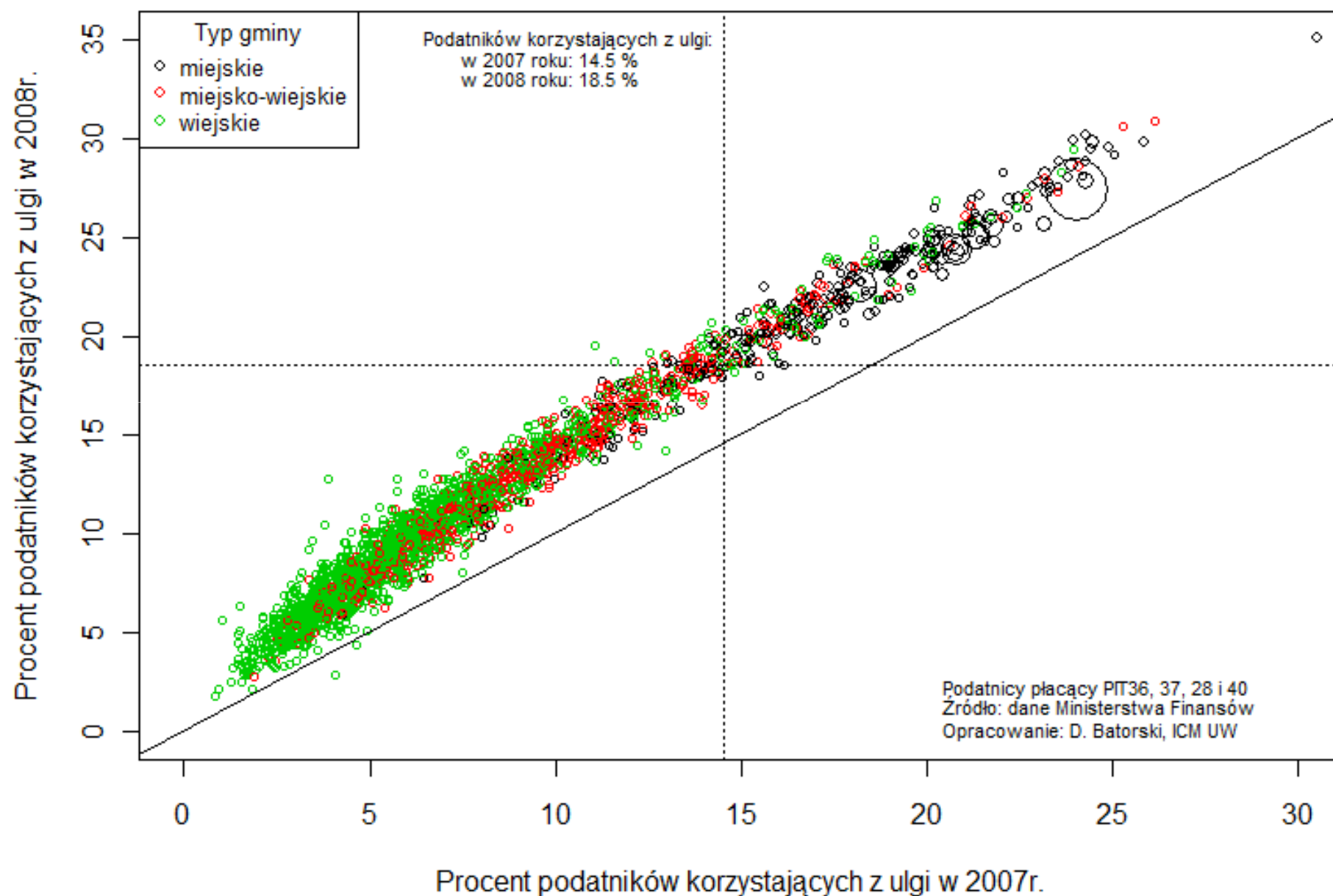
Największe przyrosty odsetka podatników korzystających z ulgi na internet (w pp.) obserwujemy w zachodniej części kraju.



## Przyrost podatków korzystających z ulgi w pp. w latach 2007-2008

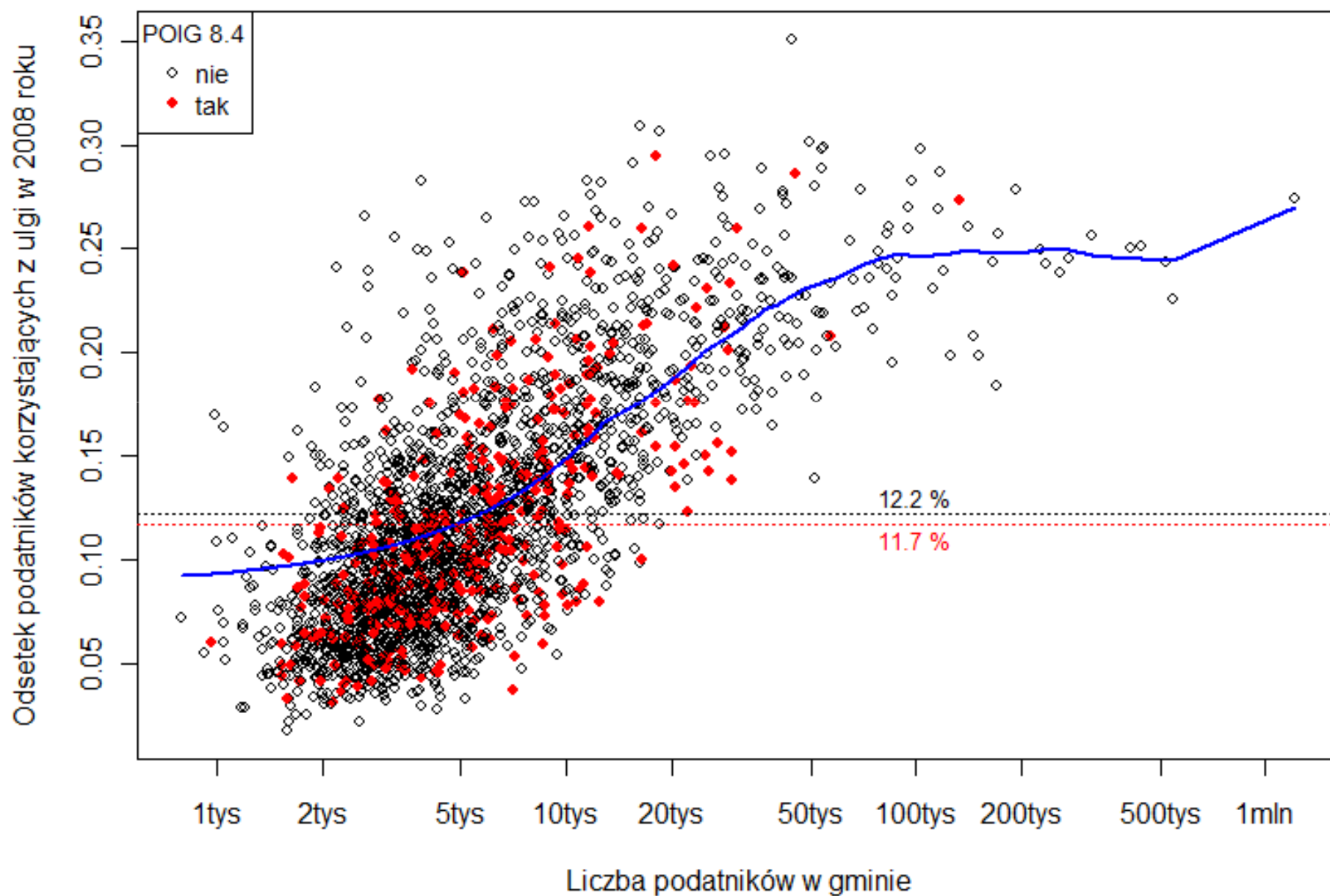


## Przyrost podatków korzystających z ulgi w pp. w latach 2007-2008



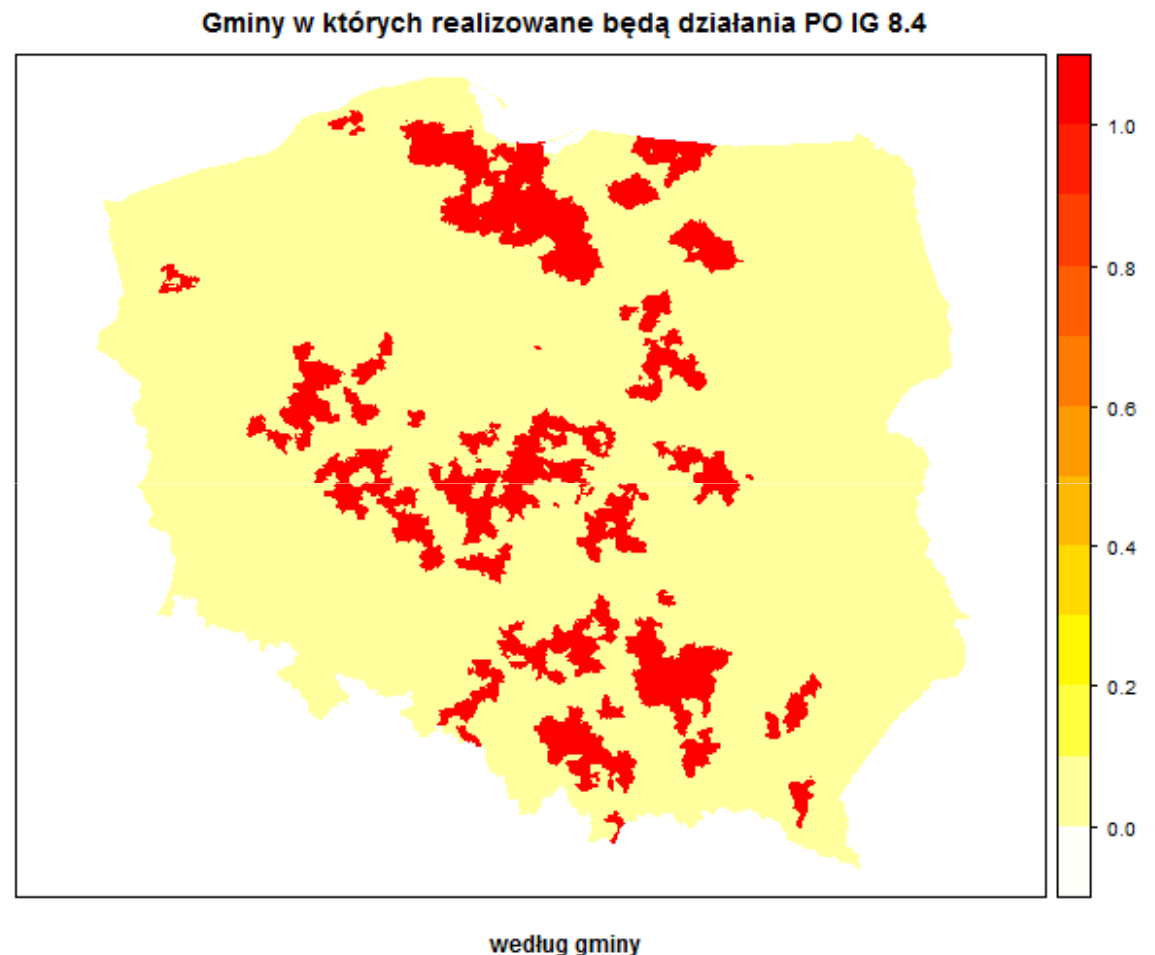
- Poprawia się przede wszystkim sytuacja tych regionów, gdzie i tak było lepiej.
- Co może to zmienić?

## Projekty 8.4POIG na tle korzystania z ulgi na internet i liczby podatników w gminie



## Realizacja PO IG 8.4 „ostatnia mila”

W dotychczasowych naborach zakwalifikowane zostały projekty z gmin, w których sytuacja nie jest zła.



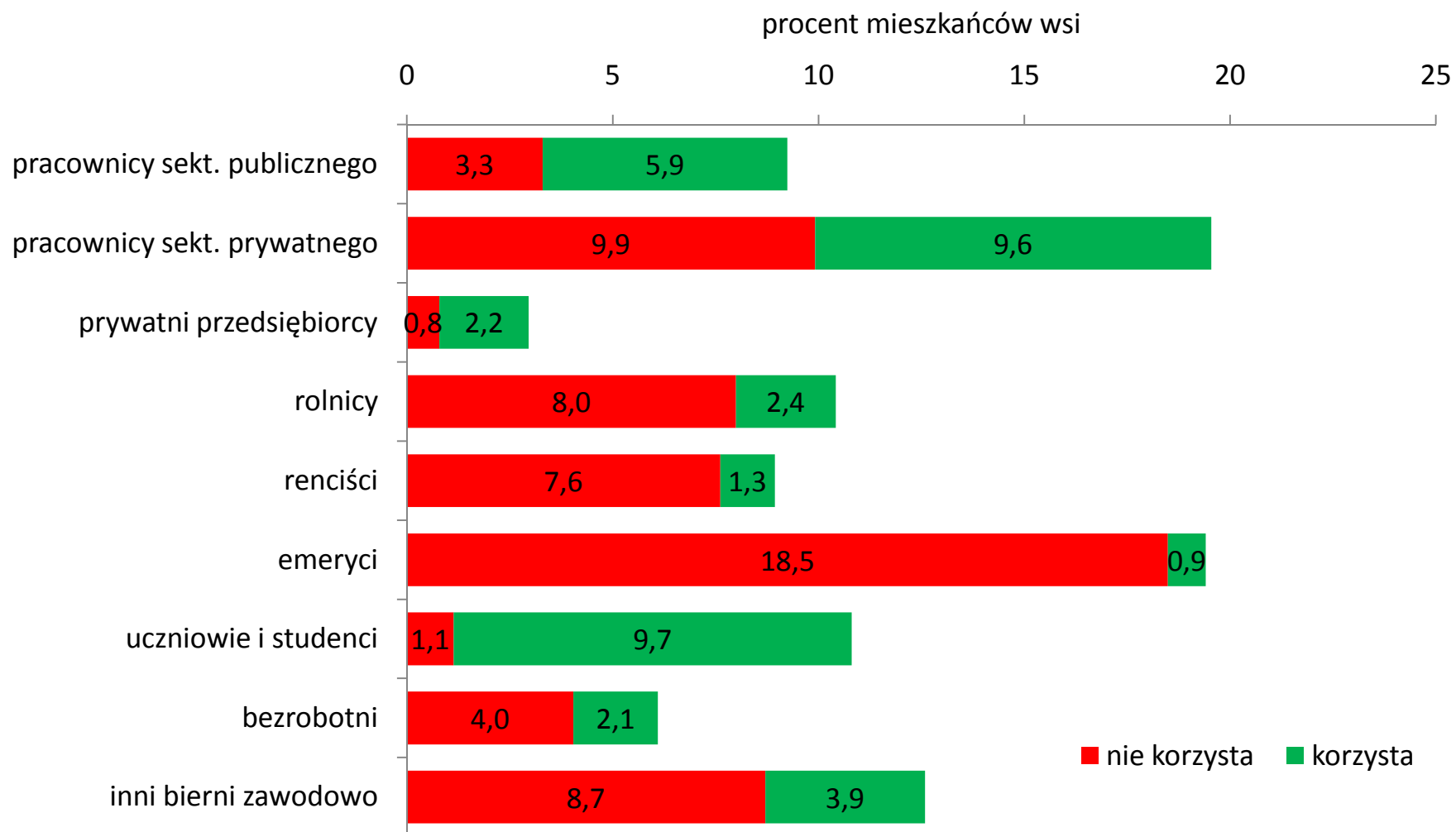


- Co można zrobić na wsi?
- Kim są osoby, które nie korzystają?

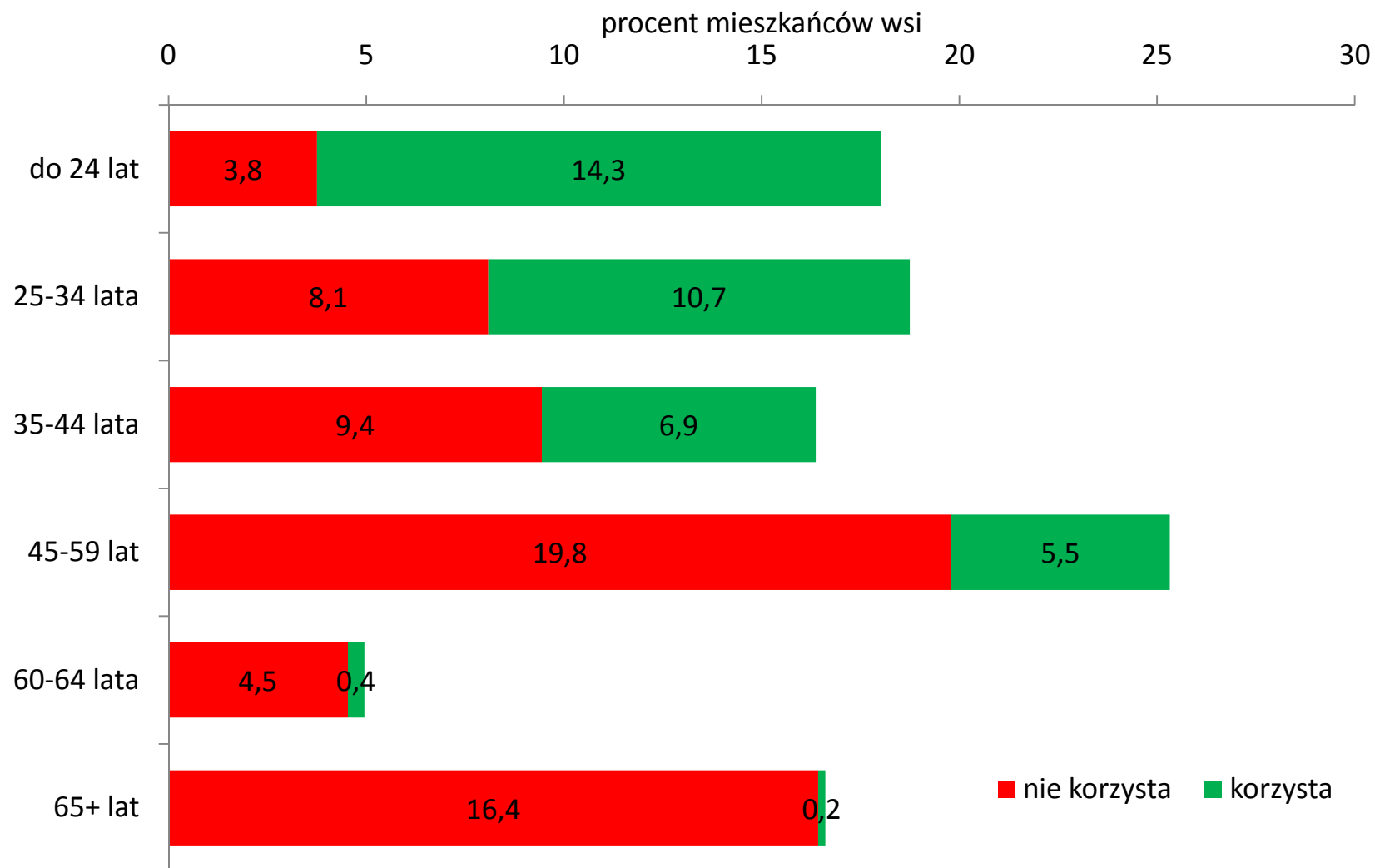
# Powody braku dostępu



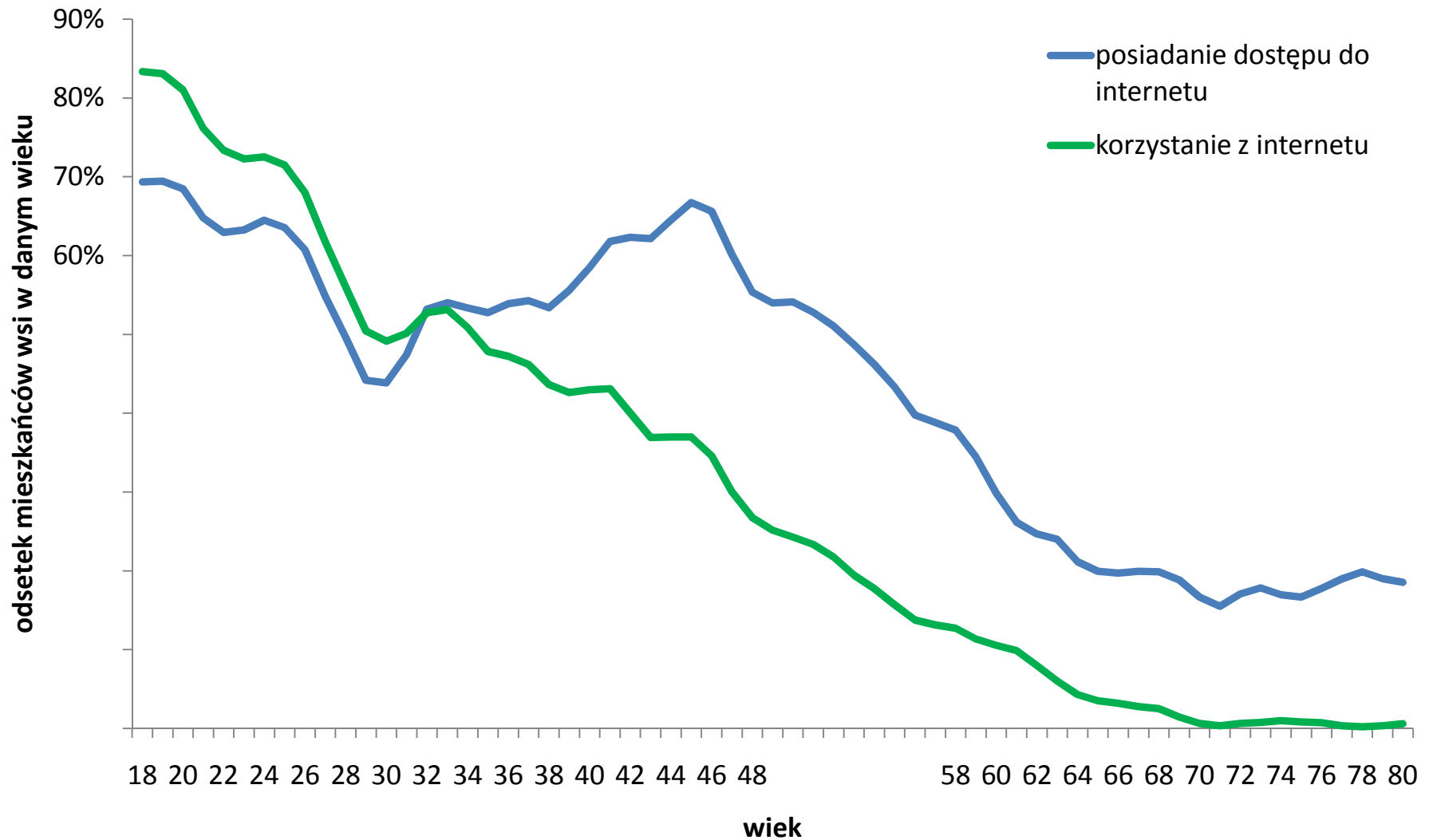
# Korzystanie z internetu na wsi a status społeczno-zawodowy



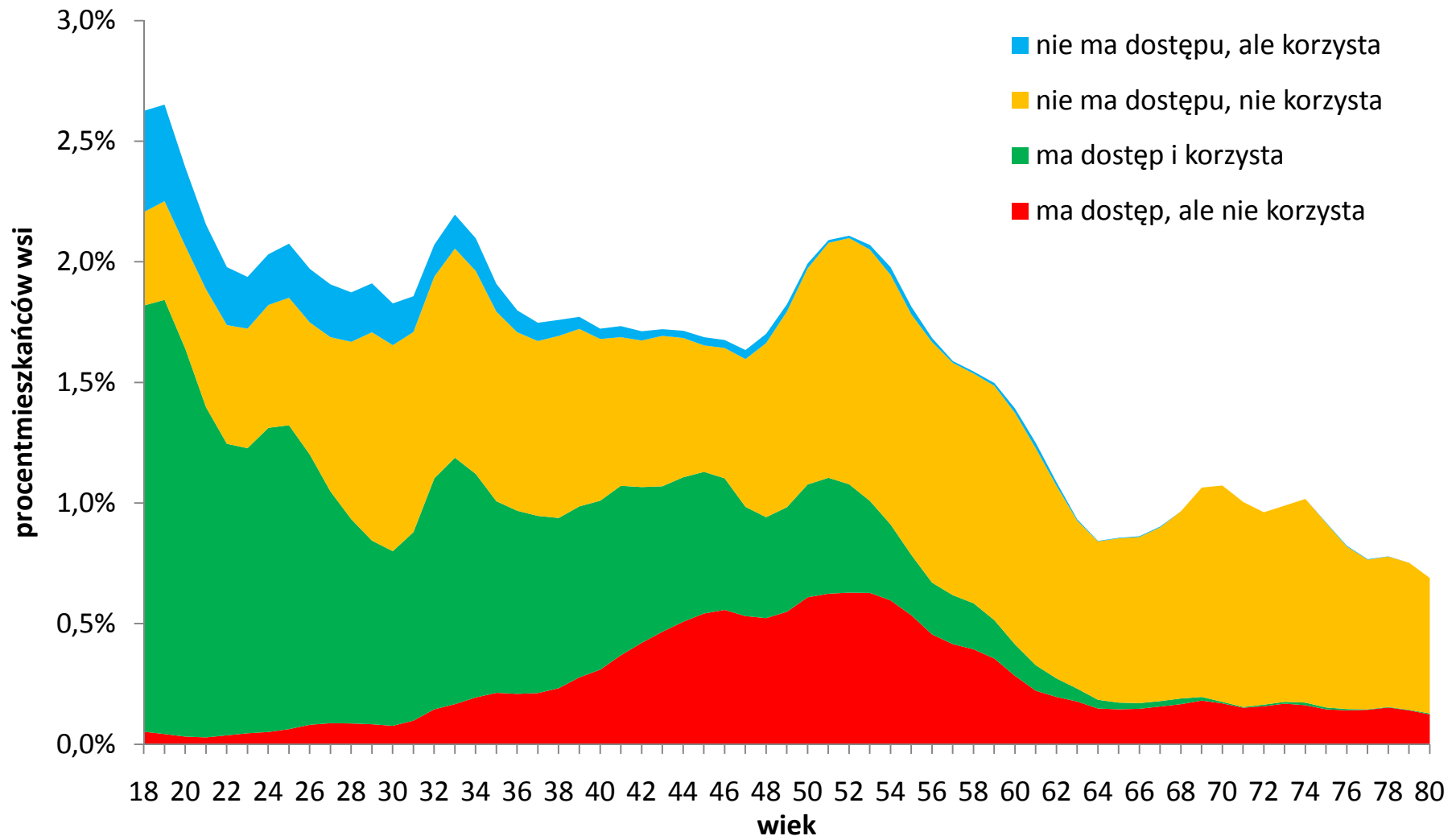
# Korzystanie z internetu na wsi a wiek



# Dostęp i korzystanie z internetu na wsi w grupach wieku



# Dostęp i korzystanie z internetu na wsi w zależności od wieku



## Zależność bezrobocia od dostępności internetu w gminie

