

Urząd Marszałkowski
Województwa Lubelskiego
w Lublinie



„Sieć Szerokopasmowa Polski
Wschodniej – województwo lubelskie”

NADZIEJE I ROZCZAROWANIA



Piotr Malcharek



- **44% gospodarstw w województwie lubelskim jest zagrożonych wykluczeniem cyfrowym**
- **bez podjęcia interwencji publicznej znaczna część mieszkańców nie będzie miała dostępu do nowoczesnej infrastruktury szerokopasmowej**





**ROZWÓJ
POLSKI WSCHODNIEJ**
NARODOWA STRATEGIA SPÓJNOŚCI

UNIA EUROPEJSKA
EUROPEJSKI FUNDUSZ
ROZWOJU REGIONALNEGO



CEL STRATEGICZNY PROJEKTU SSPW:

pobudzenie rozwoju
gospodarczego Polski
Wschodniej*

* Studium Wykonalności Projektu „*SSPW – województwo lubelskie*”, s. 9.



Urząd Marszałkowski
Województwa Lubelskiego
w Lublinie





**ROZWÓJ
POLSKI WSCHODNIEJ**
NARODOWA STRATEGIA SPÓJNOŚCI

UNIA EUROPEJSKA
EUROPEJSKI FUNDUSZ
ROZWOJU REGIONALNEGO



CEL PROJEKTU:

zapewnienie
infrastruktury
szkieletowej i
dystrybucyjnej
(regionalnej) sieci NGA*



* Studium Wykonalności Projektu „SSPW –województwo lubelskie”, s. 15.



Urząd Marszałkowski
Województwa Lubelskiego
w Lublinie





BUDOWA SIECI NGA MA NA CELU:

wyeliminowanie
nieprawidłowości
w funkcjonowaniu
ryнку

wyeliminowanie
wykluczenia cyfrowego
na obszarach, które
operatorzy uważają za
nieopłacalne dla
budowy sieci





WYZNACZENIE OBSZARÓW INTERWENCJI W WOJEWÓDZTWIE LUBELSKIM

- inwentaryzacja istniejącej infrastruktury sieci NGA oraz infrastruktury sieci podstawowego dostępu do Internetu
- badanie planów inwestycyjnych na najbliższe 3 lata

każdą miejscowość w województwie zakwalifikowano do jednej z kategorii obszarów sieci NGA i jednocześnie jednej kategorii obszarów podstawowej infrastruktury szerokopasmowej





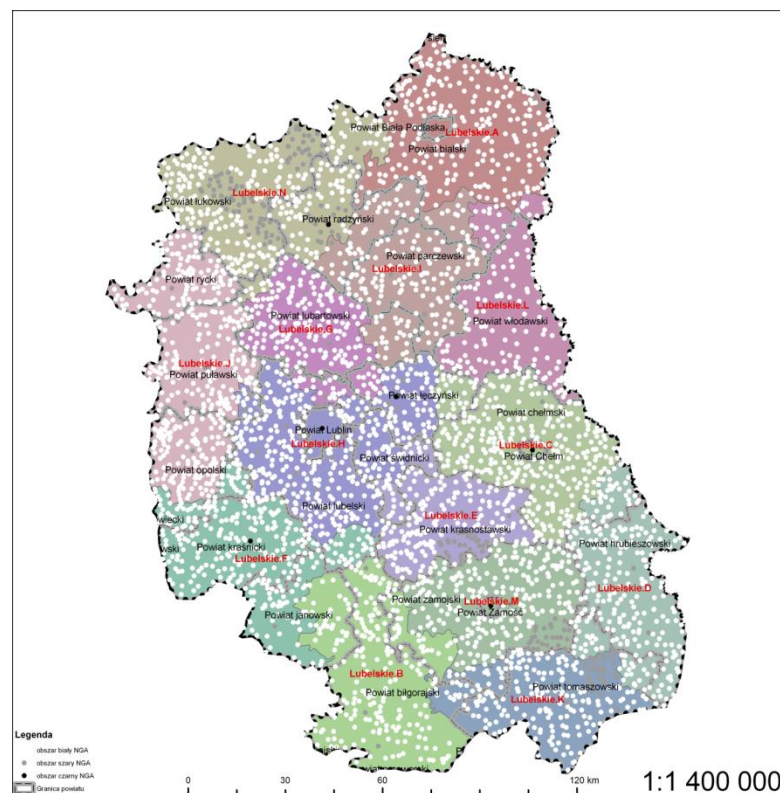
ROZWÓJ
POLSKI WSCHODNIEJ
NARODOWA STRATEGIA SPÓJNOŚCI

UNIA EUROPEJSKA
EUROPEJSKI FUNDUSZ
ROZWOJU REGIONALNEGO



Miejscowości NGA:

- białe (3697 – 93,9%)
- szare
- czarne



Urząd Marszałkowski
Województwa Lubelskiego
w Lublinie





ROZWÓJ
POLSKI WSCHODNIEJ
NARODOWA STRATEGIA SPÓJNOŚCI

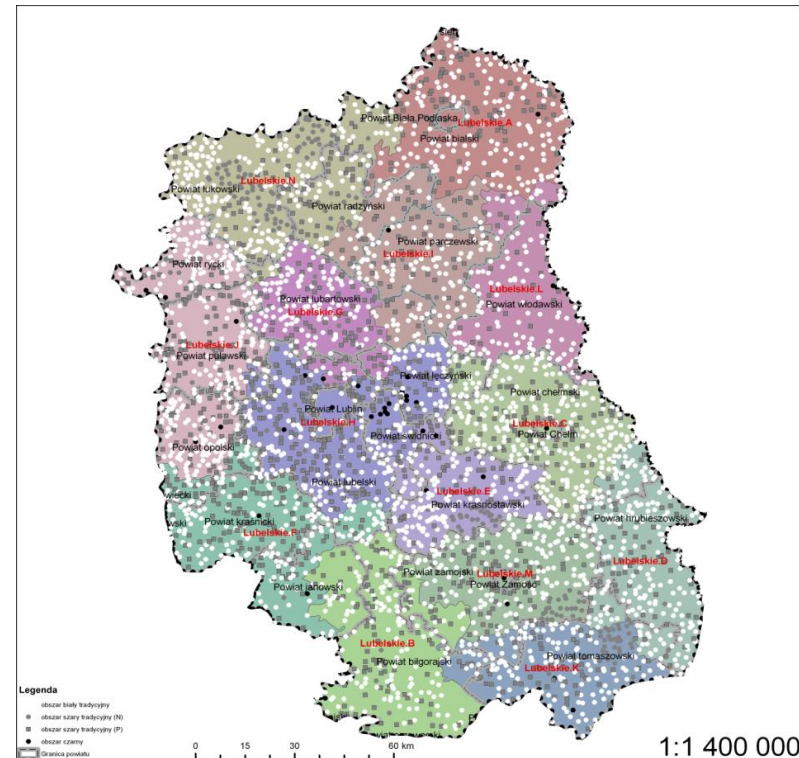
UNIA EUROPEJSKA
EUROPEJSKI FUNDUSZ
ROZWOJU REGIONALNEGO



Miejscowości podstawowej infrastruktury szerokopasmowej:

- białe (2454 – 62%)
- szare (1204 – 31%)
- czarne (280 – 7%)*

* Studium Wykonalności Projektu „SSPW – województwo lubelskie”, s. 50.



Urząd Marszałkowski
Województwa Lubelskiego
w Lublinie





**ROZWÓJ
POLSKI WSCHODNIEJ**
NARODOWA STRATEGIA SPÓJNOŚCI

UNIA EUROPEJSKA
EUROPEJSKI FUNDUSZ
ROZWOJU REGIONALNEGO



PROJEKT
385 084 244,27 PLN

KOMPONENT TECHNICZNY

budowa sieci NGA

378 747 032,35 PLN

KOMPONENT SZKOLENIOWY

szkolenie osób zagrożonych
wykluczeniem cyfrowym

6 337 211,92 PLN



Urząd Marszałkowski
Województwa Lubelskiego
w Lublinie





Budżet projektu: 385 084 244,27 PLN

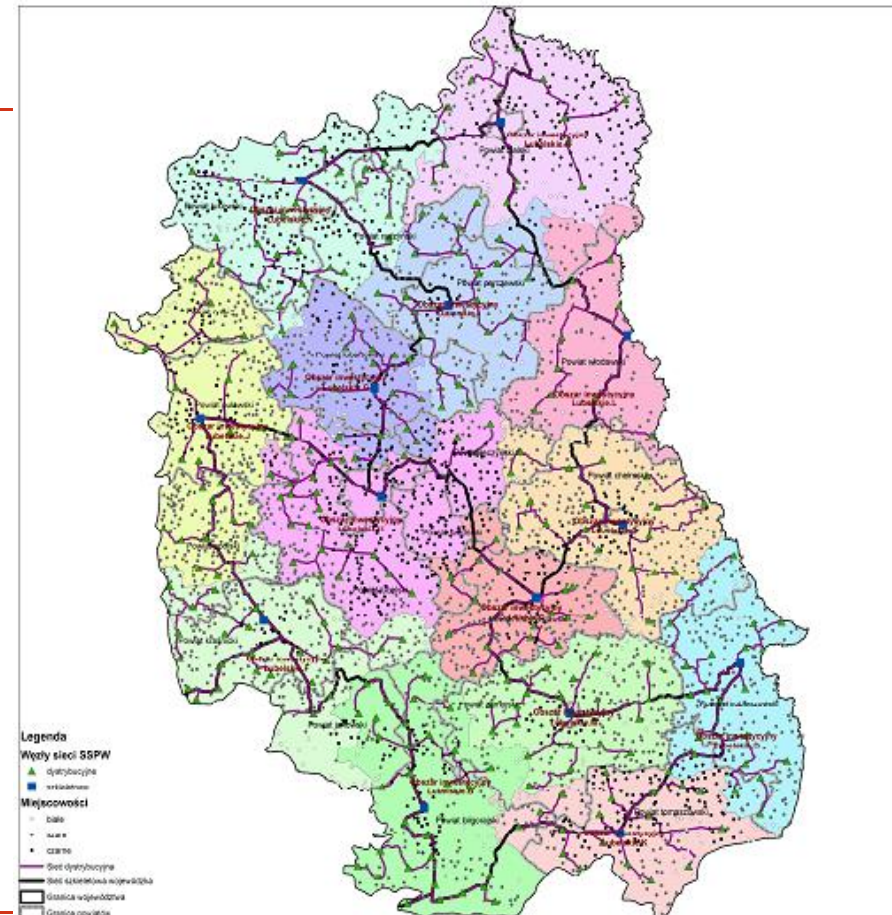
- koszty kwalifikowalne 314 080 140,35 PLN
- EFRR (85%) 266 968 119,30 PLN
- budżet państwa (10%) 31 408 014,04 PLN
- wkład własny (5%) 15 704 007,02 PLN
- koszty niekwalifikowalne 71 004 103,92 PLN





Zasięg obszarowy
wybudowanej sieci
to **58,40%**
powierzchni województwa

Obszar	Liczba gospodarstw domowych	Udział procentowy
Obszary „białe”	15 153	2,47%
Obszary „szare”	221 304	36,03%
Obszary „czarne”	377 747	61,50%
Razem	614 224	100,00%





KOMPONENT SZKOLENIOWY

skierowany do osób zagrożonych wykluczeniem cyfrowym w województwie lubelskim

ma na celu zwiększenie poziomu motywacji i umiejętności posługiwania się narzędziami nowoczesnych technologii teleinformatycznych

zakłada zwiększenie umiejętności posługiwania się narzędziami nowoczesnych technologii teleinformatycznych (kompetencje cyfrowe) u 1912 mieszkańców województwa lubelskiego





PRZEZNACZENIE SIECI (dla usług hurtowych)

udostępnianie
kanalizacji

udostępnianie
ciemnych
włókien

dzierżawa
łączy
(pojemności)

tranzyt IP

dostęp
operatorski do
Internetu





SCHEMAT UDOSTĘPNIANIA SIECI

WOJEWÓDZTWO LUBELSKIE

- zbuduje sieć
- pozostanie jej właścicielem ale powierzy zarządzanie siecią OI w drodze umowy o partnerstwie publiczno-prywatnym

OPERATOR INFRASTRUKTURY

- operator operatorów
- zarządza, eksploatuje, utrzymuje, świadczy usługi operatorom

OPERATORZY I DOSTAWCY USŁUG TELEKOMUNIKACYJNYCH

- kupują usługi od OI i sprzedają mieszkańcom województwa





**ROZWÓJ
POLSKI WSCHODNIEJ**
NARODOWA STRATEGIA SPÓJNOŚCI

UNIA EUROPEJSKA
EUROPEJSKI FUNDUSZ
ROZWOJU REGIONALNEGO



CZAS REALIZACJI:



Urząd Marszałkowski
Województwa Lubelskiego
w Lublinie





**ROZWÓJ
POLSKI WSCHODNIEJ**
NARODOWA STRATEGIA SPÓJNOŚCI

UNIA EUROPEJSKA
EUROPEJSKI FUNDUSZ
ROZWOJU REGIONALNEGO



NADZIEJE I ROZCZAROWANIA

Budowa infrastruktury
teleinformatycznej

- zadanie własne
samorządu województwa



Urząd Marszałkowski
Województwa Lubelskiego
w Lublinie





ROZWÓJ
POLSKI WSCHODNIEJ
NARODOWA STRATEGIA SPÓJNOŚCI

UNIA EUROPEJSKA
EUROPEJSKI FUNDUSZ
ROZWOJU REGIONALNEGO



NADZIEJE I ROZCZAROWANIA

- **Mieszkańcy**
- **Inwestorzy**
- **Turyści**



Urząd Marszałkowski
Województwa Lubelskiego
w Lublinie





**ROZWÓJ
POLSKI WSCHODNIEJ**
NARODOWA STRATEGIA SPÓJNOŚCI

UNIA EUROPEJSKA
EUROPEJSKI FUNDUSZ
ROZWOJU REGIONALNEGO



NADZIEJE i ROZCZAROWANIA

REGULACJE PRAWNE



Urząd Marszałkowski
Województwa Lubelskiego
w Lublinie





ROZWÓJ
POLSKI WSCHODNIEJ
NARODOWA STRATEGIA SPÓJNOŚCI

UNIA EUROPEJSKA
EUROPEJSKI FUNDUSZ
ROZWOJU REGIONALNEGO



NADZIEJE I ROZCZAROWANIA

- **P**RASA
- **P**R
- **P**OLITYKA



Urząd Marszałkowski
Województwa Lubelskiego
w Lublinie





NADZIEJE I ROZCZAROWANIA

- „**D**obrze policzymy, pomyślimy, ...”
- **B**udujemy
- **O**perujemy





**ROZWÓJ
POLSKI WSCHODNIEJ**
NARODOWA STRATEGIA SPÓJNOŚCI

UNIA EUROPEJSKA
EUROPEJSKI FUNDUSZ
ROZWOJU REGIONALNEGO



NADZIEJE I ROZCZAROWANIA

- MISJA
- KOMERCJA



Urząd Marszałkowski
Województwa Lubelskiego
w Lublinie





**ROZWÓJ
POLSKI WSCHODNIEJ**
NARODOWA STRATEGIA SPÓJNOŚCI

UNIA EUROPEJSKA
EUROPEJSKI FUNDUSZ
ROZWOJU REGIONALNEGO



Dziękuję za uwagę!

**Urząd Marszałkowski Województwa Lubelskiego
w Lublinie**

20-074 Lublin, ul. Spokojna 4

Tel. (81) 44 16 600, fax (81) 44 16 613

www.lubelskie.pl



Urząd Marszałkowski
Województwa Lubelskiego
w Lublinie

