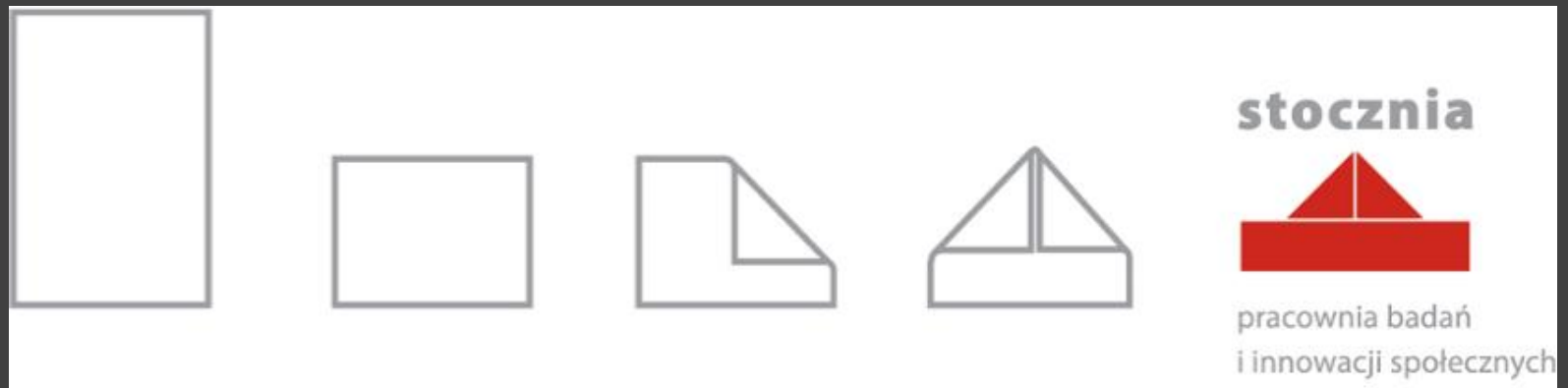


Biurokracja Weberowska czy Web-erowska ? Czy Government 2.0 jest w Polsce możliwy?



Kuba Wygnański

Cechy administracji Weberowskiej

- Proceduralność – legalizm
- Klarowny podział zakresu odpowiedzialności
- Awans oparty na kompetencje
- Hierarchia
- Bezosobowość
- Formalizm
- Oddzielenie sfery publicznej i prywatnej
- Odrębność od polityki
- Niezależność, prestiż, autorytet

Ograniczenia administracji Weberowskiej

- Sytuacja nietypowe
- Supły kompetencyjne (Kafka)
- Potrzeba Innowacyjności
- Sytuacje ryzyka
- Wpływy nieformalnych grup
- Konflikty między urzędnikami a ekspertami
- Przmieszczanie celów
 - Proceduralizm
 - Samopotrzymywanie
 - Rytualizm

Często występujące bariery funkcjonowania administracji w Polsce

- Legalizm / proceduralizm
- Impossibilism
- Brak teorii zmiany
- Brak wizji
- Brak orientacji na rezultaty
- Brak radaru
- Mylenie pojęć informacja – partycypacja
- Instytucjonalna bulimia
- Nieufność do obywateli – manipulacja
- Silosowość
- Decnetralizacja jako dezintegracja
- Polityzacja

Strukturalny „impossibilism” władzy – konieczność zaangażowania obywateli

- Władza w coraz większym stopniu musi stopniu motywować / skłaniać a nie nakazywać / wykonywać. Większość najważniejszych wyzwań stojących przed Polską wymaga aktywnego uczestnictwa / przyzwolenia obywateli:
 - praca (np. osoby niepełnosprawne)
 - emerytura (warto dłużej pracować)
 - segregacja odpadów /ochrona środowiska
 - styl życia (koszty usług medycznych)
 - bezpieczeństwo publiczne
 - społeczny wymiar / mobilizacja 2012
 - znieczulica - brak reakcji na przemoc w rodzinie itd
 - korupcja
 - itd..

W KIERUNKU ZMIANY

Zmiany / trendy o charakterze ogólnym (globalnym) tworzące kontekst dla zmiany modelu Governance 2.0

- Nowy paradygmat rządzenia (government -> governance) – Paradygmat „*Enabling State*”
- Zarządzanie hierarchiczne → zarządzanie sieciowe
- Jasne rozdzielenie publiczne vs prywatne -> hybrydyzacja
- Przesunięcie Welfare state -> Welfare society
- Big Government -> Big Society
- Ewolucja definiowania roli administracji publicznej (wiosłować → sterować → służyć) (*New Public Services*)
- Przesunięcie akcentów w działaniach modernizacji usług publicznych (*exit (choice) -> voice*) (*rozstanie -> krytyka*)
- „Zwrot” deliberatywny
- Partnerstwo jako centralny element relacji

Paradygmaty *governance* i podział uproszczony podział ról wewnątrz nich

(Deakin, Taylor)

Paradygmat	Rola Państwa	Obywatele	Rola organizacji dostarczających usług	Rola organizacji w systemie <i>governance</i>	Wyzwania 3 sektora
Państwowa biurokracja	Zasadnicza w dostarczaniu dóbr publicznych	Odbiorca / egzekutor uprawnień	Komplementarna (uzupełnianie deficytów)	Watchdog	Uznanie i akceptacja roli
Prywatyzacja	Minimalna / standaryzacyjna / interwencyjna	Konsument / Wolontariusz / Darczyńca	Kompensacja deficytów rynkowych / konkurent w dostarczaniu usług	Krytyk / recenzent	Konkurencja / zasoby / wydolność trwałość
Decentralizacja	Zdystansowana / uzupełniająca	Partycypacja	Uczestnictwo w lokalnych systemach dostarczania usług	Mechanizm obywatelskiej partycypacji	Wydolność, jakość usług, legitymizacja
New Public Management	Odpowiedzialna za dostarczanie usług w oparciu o mechanizm kontraktowania	Niejasna (konsument / wyborca)	Dostarczający usług w reżimie kontraktowym	Watchdog	Odnalezienie roli (ochrona przed izomorfizacją)
Partnerstwo	Partner wiodący	Partner / indywidualny uczestnik	Współwytwórca („koproducent”)	Partner	Kooptacja / utrata odrębności

Konsultacje jako przejaw partycypacji obywatelskiej (tzw. drabina partycypacji) analogowa wersja 1.0, 2.0, 3.0



PARTYCYPACJA

Włączenie obywateli w podejmowanie decyzji: wspólne definiowanie problemu i potrzeb oraz poszukiwanie rozwiązań.

KONSULTACJE

Relacja **dwustronna**: administracja wychodzi z propozycjami rozwiązań i zasięga opinii obywateli i instytucji, których to dotyczy.

INFORMOWANIE

Relacja **jednokierunkowa**: administracja informuje obywateli o decyzjach i procedurach, ich dotyczą.

BRAK INFORMACJI

Dlaczego „interakcje” z obywatelami stały się ważne?

- Problem tzw. demokratycznego deficytu (dotkliwy szczególnie w Polsce)
- Ograniczenia zasobów, deficyt finansów publicznych – konieczność formułowania priorytetów
- Brak równowagi przywilejów i oczekiwań w stosunku do zobowiązań
- Zwiększony poziom decentralizacji w zarządzaniu publicznym (konieczność, możliwość tworzenia lokalnych rozwiązań)
- Pojawienie się nowych aktywnych aktorów (media, organizacje, indywidualni zaangażowani obywatele)
- Nowe technologie - inny sposób uzyskiwania informacji, wyrażania opinii oraz mobilizacji społecznej
- Strukturalny „impossibilizm” władzy w wielu ważnych dziedzinach (konieczne zaangażowanie obywateli – skorzystanie z ich wiedzy, (crowdsourcing) zaangażowania, uniknięcie społecznego veta)
- Problemy „nowej” natury - tzw. wicked problems

PRZYKŁADY Z ZAKRESU ZASTOSOWAŃ IT DLA DZIAŁAŃ OBYWATELSKICH

POLSKIE PRZYKŁADY

MOJAPOLIS.PL

Zobacz na mapie | Porównaj Śledź zmiany w czasie

Zobacz na mapie *Wybierz wskaźniki i obszary. Stwórz interesującą Cię mapę bądź zestawienie.*

Moje Wskaźniki

- 1 procent: liczba organizacji które otrzymały środki z odpisów 1%
 - Dofinansowanie rozwoju infrastruktury kultury przez MKiDN
 - frekwencja w wyborach samorządowych
 - liczba kin
 - liczba mieszkańców ogółem
 - zaufanie do władz lokalnych
 - % mieszkańców korzystających ze świadczeń pomocy społecznej
- Wybierz wskaźnik

Moje Obszary

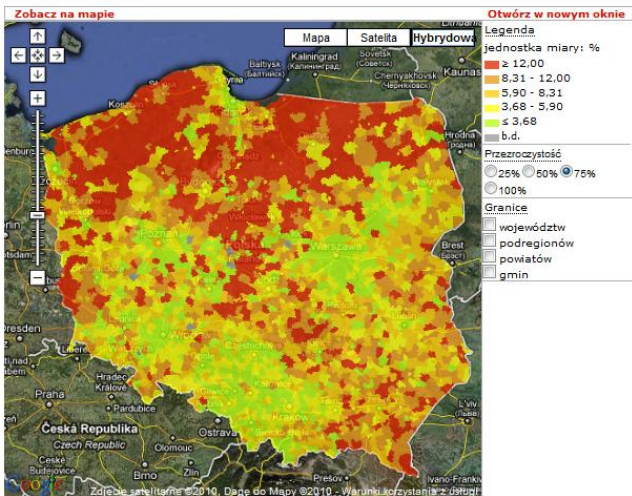
Wybierz obszar

% mieszkańców korzystających ze świadczeń pomocy społecznej

O czym mówi ten wskaźnik?

Dokładność: Gmina Zakres: Kraj
Okres: 2008
Rodzaj gminy: ogółem

[Link do tej strony](#)
[Zapisz jako pdf](#)



Źródło danych: IRSS na podstawie danych POMOST

Zobacz także: liczba odbiorców pomocy społecznej ogółem, Świadczeniobiorcy pomocy społecznej z problemem bezrobocia na tysiąc mieszkańców, odbiorcy pomocy społecznej: świadczenia pieniężne

Zobacz w tabeli Otwórz w nowym oknie

Zobacz na wykresie Otwórz w nowym oknie

Komentarze



Moja Polis – propozycja ogólnodostępnego, krajowego repozytorium danych społeczno - ekonomicznych

<http://beta.mojapolis.pl/web/guest>

[Zobacz na mapie](#) | [Porównaj](#) | **Sledź zmiany w czasie**
Sledź zmiany w czasie *Zobacz, jak interesujące Cię obszary zmieniały się w czasie. Wybierz obszar i wskaźnik.*
Moje Wskaźniki

- 1 procent: liczba organizacji które otrzymały środki z odpisów 1%
- Dofinansowanie rozwoju infrastruktury kultury przez MIKON
- frekwencja w wyborach samorządowych
- liczba kin
- liczba mieszkańców ogółem
- mieszkańcy 50+**
- zaufanie do władz lokalnych
- % mieszkańców korzystających ze świadczeń pomocy społecznej

Moje Obszary

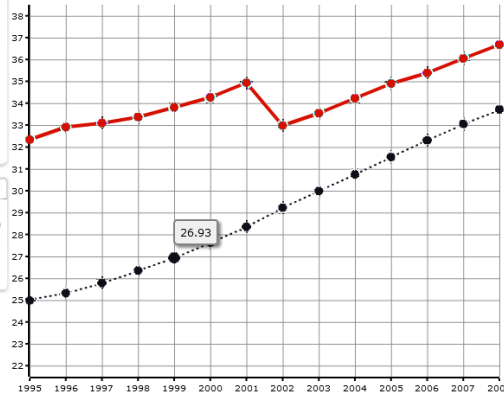
- Gminy**
- Wawer - dzielnica (Międzeshyn)**
 - woj. mazowieckie, pod m. Warszawa, pow. m. st. Warszawa

mieszkańcy 50+

Wybierz rodzaj wizualizacji: Wykres liniowy

Rodzaj gminy: ogółem Pleć: ogółem

Jednostka miary: %

[O czym mówi ten wskaźnik?](#)
[Link do tej strony](#)
[Otwórz w nowym oknie](#)
[Zapisz jako pdf](#)

Legenda

- Polska
- Wawer - dzielnica

Źródło danych: GUS

Zobacz także: mieszkańcy w wieku produkcyjnym, mieszkańcy w wieku emerytalnym, liczba dzieci 0-5 lat

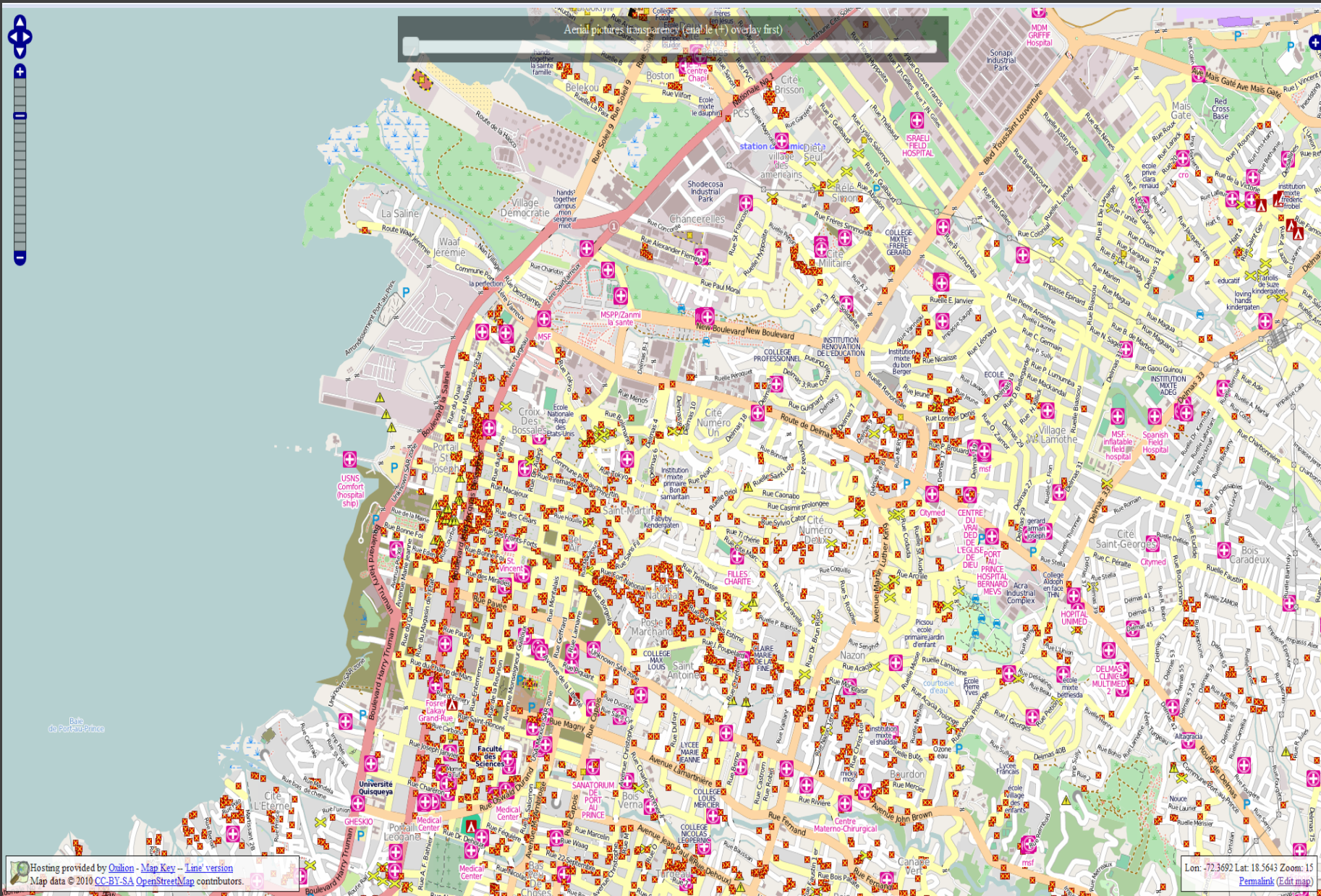
Porównania terytorialne

Wawer – a reszta Polski

DO CZEGO ZDOLNY JEST TŁUM ?



Aerial pictures transparency (enable (+) overlay first)



Hosting provided by [Oxilion - Map Key - Line version](#)
Map data © 2010 CC-BY-SA [OpenStreetMap](#) contributors.

Lon: -72.3692 Lat: 18.3643 Zoom: 15
[Permalink](#) [\(Edit map\)](#)



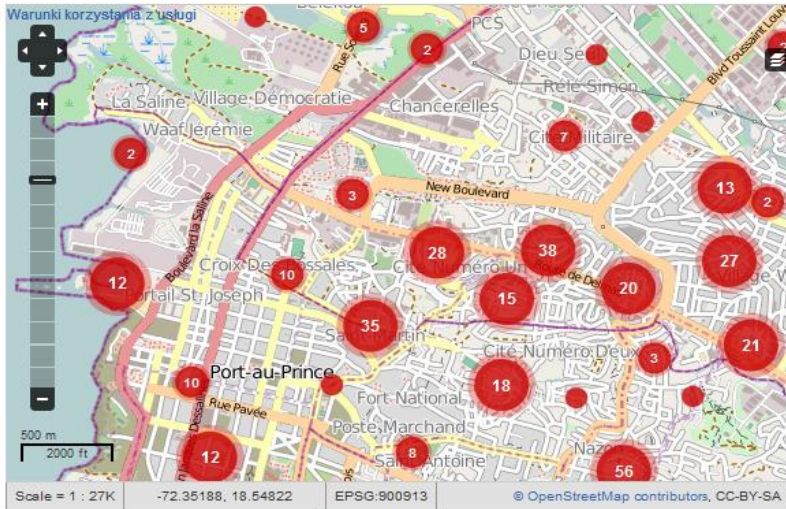
Transitioning to Noula.ht

Our local partner, Haiti-company Solutions, has the most up-to-date reports for first responders — please visit their site for the most current data.

[+ SUBMIT INCIDENT](#)

- HOME
- REPORTS
- SUBMIT INCIDENT
- GET ALERTS
- CONTACT US
- HOW TO HELP
- ABOUT

FILTERS → **REPORTS** NEWS PICTURES VIDEO TODO VIEWS → **CLUSTERS**



↓ TIMELINE OF EVENTS



↓ CATEGORY FILTER

- ALL CATEGORIES**
- 1. URGENCES | EMERGENCY**
 - 1D. INCENDIE | FIRE
 - 1C. PERSONNES PRISES AU PIEGE | PEOPLE TRAPPED
 - 1B. URGENCE MEDICALE | MEDICAL EMERGENCY
 - 1A. HIGHLY VULNERABLE
- 2. URGENCES LOGISTIQUES | VITAL LINES**
- 3. PUBLIC HEALTH**
- 4. MENACES | SECURITY THREATS**
- 5. INFRASTRUCTURE DAMAGE**
- 6. NATURAL HAZARDS**
- 7. SECOURS | SERVICES AVAILABLE**
- 8. AUTRE | OTHER**

How to Report

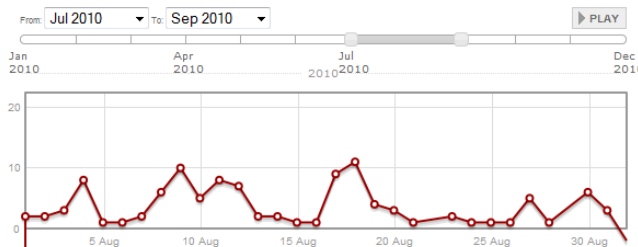
SMS/Text Local: 4636.
 SMS/Text International: +44 762.480.2524.

alert.powodz.ngo.pl

Alerty dotyczące potrzeb powodziar i społecznych działań na rzecz pomocy powodziarom



- STRONA GŁÓWNA
- LISTA ALERTÓW
- DODAJ ALERT
- POBIERZ ALERTY
- KONTAKT
- JAK POMÓC
- O NAS



FILTR KATEGORII

- Wszystkie kategorie
- A/ WEEKEND DLA POWODZIAN
- B/ OFERTY POMOCY
- C/ POTRZEBY
- D/ ZNISZCZENIA OBIEKTÓW UŻYTECZNOŚCI PUBLICZNEJ
- E/ ZBIORCZE INFORMACJE O ZNISZCZENIACH W GMINACH / MIEJSCOWOŚCIACH
- + PUNKTY POMOCY DOSTĘPNE NA TERENACH ZNISZCZONYCH PRZEZ POWÓDZ
- ZORGANIZOWANE PRZEDSIEWZIĘCIA Z CAŁEGO KRAJU PROWADZONE NA RZECZ POWODZIAN



Alerty (wylistowane w formie chronologicznej)

TYTUŁ	LOKALIZACJA	DATA
-------	-------------	------

Oficjalne & wiadomości

TYTUŁ	ŹRÓDŁO	DATA
-------	--------	------

Powódź 2010 – serwis kojarzenie potrzeb i ofert pomocy
Baza Open Source Ushahidi – Pracownia Stocznia + Firma Pretius

<http://alert.powodz.ngo.pl/>

PUBLICZNE DANE + OBYWATELE = ?

INSPIRACJE

www.data.gov

www.data.gov.uk

www.data.gov.au

www.data.gov.pl ?

Jakie korzyści mogą wyniknąć z udostępnienia danych publicznych?

- Transparentość
- Rozliczalność
- Crowdsourcing – poszukiwanie rozwiązań dla złożonych problemów
- Szybsza informacja w sytuacjach kryzysowych
- Informacja zwrotna o jakości usług
- Obniżenie kosztów funkcjonowania administracji

Rozwiązania instytucjonalne – przykład Wlk. Brytanii

- Big Government – > Big Market → Big Society
- UK – data.gov.uk
- Public Data Corporation
- Dostępne 5400 zestawów danych
- Każdego miesiąca wszystkie wydatki powyżej 25 tys funtów + wszystkie kontrakty poziom rządowy
- Jawność wszystkich wydatków powyżej 500 funtów poziom lokalny
- Right to data
- Open Government Licence
- WWW 3.0 (Semantic Web)

Jakość dostępu do danych

- * Dane na stronie www (dowolny standard)
- ** Dane w postaci ustrukturyzowanej (Excel, CSV etc.)
- *** Użycie otwartego formatu (np. XML)
- **** Wskazywanie URL (tak aby osoby i „maszyny” mogły komunikować się z nimi)
- ***** Łączenie danych z innymi danymi („maszyna” komunikuje się z „maszyną”)

Flood Alert – smartphone flood warning application



Scan the QR code to download Flood Alert

Compatible with iPhone, iPod touch and iPad. Requires iOS 3.0 or later.

This flood warning application allows users to get real time updates on flood warnings near them, at locations important to them and for the rest of England and Wales

Over five million people in England and Wales live and work in properties that are at risk of flooding from rivers or the sea. Are you one of them?

Everyone in an 'at risk' area needs to be aware of flooding and the current weather situation, even when on the go.

You can do this by checking the flood forecasts and the river and sea levels on the Environment Agency website, by listening to local news and weather forecasts or now by simply opening the Flood Alert application on your smartphone.

Using the latest technology available, the Environment Agency provides Halcrow, as a licensed flood warning service provider, live flood warning data throughout England and Wales 24 hours a day. Additional feeds for rainfall, river levels and sea conditions will also be included within Flood Alert once made available by the Environment Agency.

“ A free version of Flood Alert can be downloaded from the Apple 'App Store'. Android users will also be able to download it from the Android Market later in 2011. ”

Environment Agency Channel Partner

Halcrow is an Environment

▲ Areas of expertise

▼ Water

- » Canals and waterways
- » Dams and reservoirs
- » **Flood risk management**
 - » Emergency response
 - » Flood Alert smartphone application
 - » Flood forecasting
 - » Flood Risk Assessments (FRA)
 - » Flood warning
 - » River engineering and flood defences
- » Wastewater
- » Water scarcity
- » Escasez de agua
- » Water software
- » Water supply

Related content

[Download the Flood Alert leaflet for additional information »](#)
PDF 1MB

[Download the 'Flood Alert' app »](#)

[Environment Agency website »](#) to protect, improve and promote sustainable development in the environment.

Alarm Off



Berkhamsted Rail Station >

Alarm

Approaching Berkhamsted Rail Station

OK



Show Map

Approaching the train stop

Image 2 of 5





- HOME
- DATA ▾
- TOOLS
- COMMUNITY
- METRICS
- OPEN DATA SITES
- GALLERY
- WHAT'S NEW



AMERICAN COMMUNITY SURVEY

New data every year on health, education, housing, transportation, and more.



Earthquake and Tsunami Datasets and Information

- Worldwide M1+ Earthquakes, Past 7 Days
- RadNet Map Interface for Near-Real-Time Radiation Monitoring Data
- Search other related datasets
- World Earthquake Interactive Map Demo

SEARCH OUR CATALOGS

SEARCH ▸

DATA AND APPS



- 379,953 raw and geospatial datasets
- 957 government apps
- 236 citizen-developed apps
- 44 mobile apps
- 172 agencies and subagencies
- Suggest a dataset or app!
- 2011 Next Generation Data.gov is interactive, explorable, and social.

MORE ▸

COMMUNITIES



Come explore, discuss, meet others in the same field, and develop the data and apps in the community that you care about. Join in the discussions by going to communities below that interest you.

- OPENDATA
- SEMANTICWEB
- HEALTH
- LAW

MORE ▸

OPEN GOVERNMENT



Latest News: Japanese Earthquake and Radiation Data

Real-time alerts and data related to the earthquakes off the coast of Japan and radiation levels in US.

What's coming up on Data.gov? Check out Sonny's blog.

MORE ▸

LEARN



SEMANTIC WEB



DEVELOPER'S CORNER



Show Us a Better Way

Tell us what you'd build with public information and we could help fund your idea!

What would you create with public information?

Ever been frustrated that you can't find out something that ought to be easy to find? Ever been baffled by league tables or 'performance indicators'? Do you think that better use of public information could improve health, education, justice or society at large?

The UK Government wants to hear your ideas for new products that could improve the way public information is communicated. The [Power of Information Taskforce](#) is running a competition on the

Government's behalf, and we have a **£20,000 prize fund to develop the best ideas to the next level**. You can see the type of thing we are looking for [here](#). If you can build it - even better - we have an additional £20,000 cash to give you.

To show they are serious, the Government is making available [gigabytes](#) of [new](#) or [previously invisible](#) public information especially for people to use in this competition. Rest assured, this competition does not include personal information about people.

We're confident that you'll have more and better ideas than we ever will. You don't have to have any technical knowledge, nor any money, **just a good idea, and 5 minutes spare to [enter the competition](#).**

Go on, **Show Us A Better Way**.

Latest News



[Submit Your Idea](#)

[Home](#)

[All your ideas](#)

[About This Competition](#)

[Examples](#)

[Frequently Asked Questions](#)

[Information sources](#)

[House Rules](#)

[Contact Us](#)

About This Site

The [Power of Information Taskforce](#) is helping government become more open, transparent and effective through better use of published information.

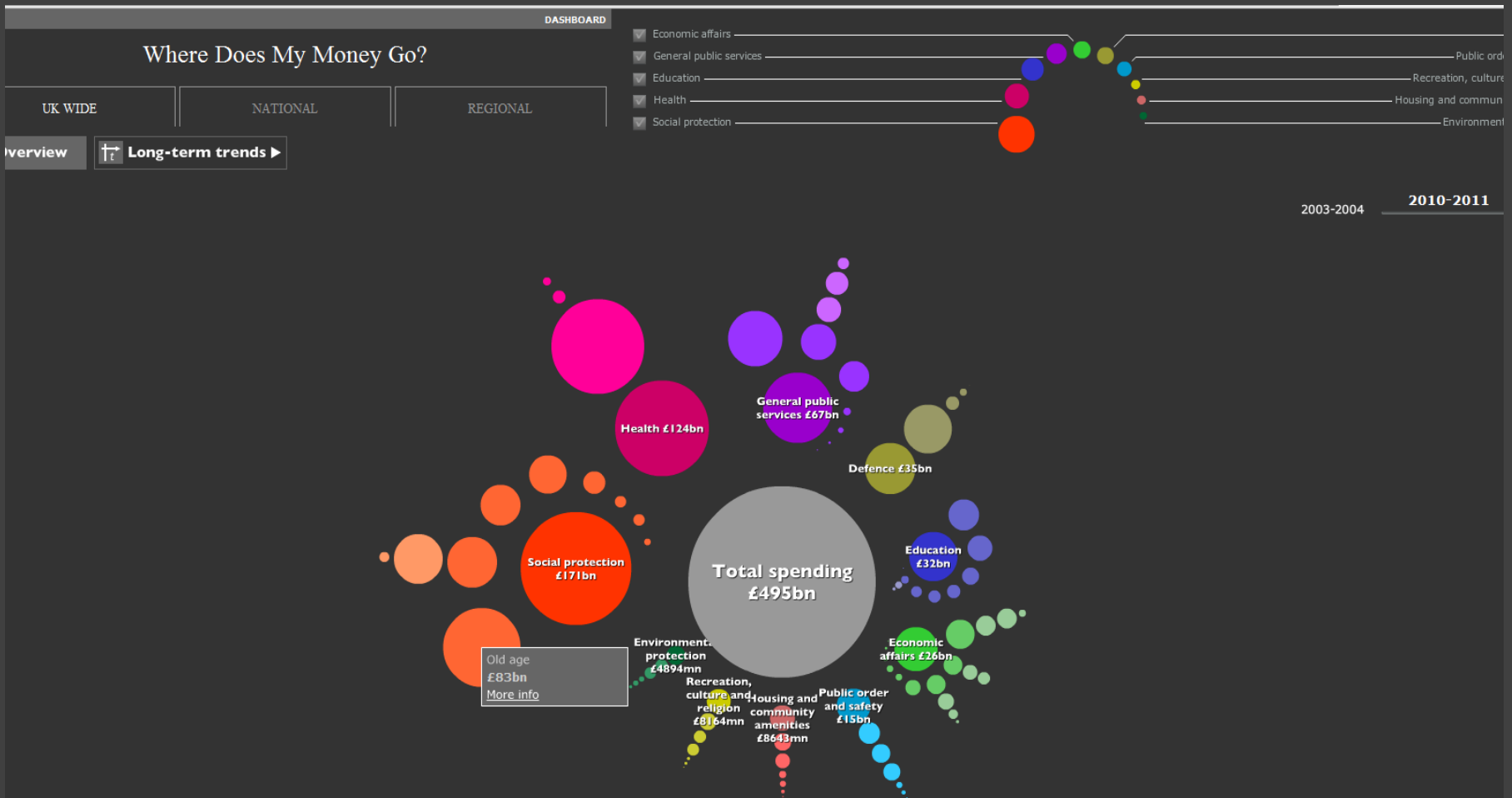
This [competition](#) is asking for your help in developing better ways to publish the vast swathes of non-personal [information](#) that the government collects & creates on your behalf

Public data is your data. [Tell us what you'd build with it](#) and you could win £20k to develop your idea to the next level.

Search

„Crowdsourcing” w poszukiwaniu innowacji w zarządzaniu publicznym

<http://www.showusabetterway.co.uk/call/examples.html>



Dyskusja o budżecie publicznym

<http://www.wheredoesmymoneygo.org/dashboard/#/uk-bubble-chart/focus=TOTAL&year=2010-2011>

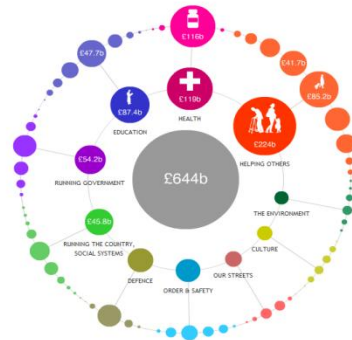
WHERE DOES MY MONEY GO?

Showing you where your taxes get spent

Home **Visualizations** Data Forum Blog About

Hover to see details, click on a bubble to zoom in... To see alternative views select from the menu of visualizations. Have a comment?

Overview **Daily Bread** Time Compare Regions Regional Overview
Tweet 1 Share 0 Source: official UK Government data



2004 **2009** 2009

Like 9 people liked this.

DISCUSS

Add New Comment

Type your comment here.

Post as ...

Showing 12 comments

WHERE DOES MY MONEY GO?

Showing you where your taxes get spent

Home **Visualizations** Data Forum Blog About

Select your income using the slider and then click the icons to see how your tax is being spent in different areas. To see alternative views select from the menu of visualizations. Have a comment?

Overview **Daily Bread** Time Compare Regions Regional Overview
Tweet 1 Share 0 Source: official UK Government data

INCOME
£75,858

SELECT YOUR INCOME
£10,000 £100,000 £1,000,000

YOUR ESTIMATED TAX
£25,681 pa, £70.35 daily



Like 0

DISCUSS

Add New Comment

Type your comment here.

Post as ...

Showing 0 comments

Where Does My Money Go?

The following interactive visualization allows you to have a go at closing the deficit gap faced by the UK. Want to increase taxes or cut spending? Save money on winter fuel payments or increase VAT? You choose.

Closing the Deficit Gap (running live off source data - guide/faq)

Deficit Gap (£bn)



	Description	Amount (£bn)	Type
<input checked="" type="checkbox"/>	Apply VAT to all goods (remove reduced and zero rates for food and kids clothes)	24.3	Increase
<input type="checkbox"/>	2.5% rise in VAT (becomes 20%)	11.5	Increase
<input checked="" type="checkbox"/>	2% income tax rise base rate band (for everyone) (becomes 22%)	9.1	Increase
<input checked="" type="checkbox"/>	Cut defence spending levels to that of EU NATO average (20% cut)	9.0	Cut
<input type="checkbox"/>	Introduce means-testing of child benefit & family element of child tax credit	6.5	Cut
<input type="checkbox"/>	Means-test AA (attendance allowance)	5.2	Cut
<input checked="" type="checkbox"/>	1% rise in NI main rate (employee) (becomes 12%)	4.2	Increase
<input checked="" type="checkbox"/>	1% rise in NI main rate (employer) (becomes 13.8%)	4.2	Increase
<input type="checkbox"/>	Freeze value of all benefits and tax credits for 1 year	4.1	Cut
<input type="checkbox"/>	Increase state pension age by one year		

Publiczna debata o koniecznych oszczędnościach budżety publicznego

<http://www.wheredoesmymoneygo.org/cuts/Interactive/>

Homepage

Consultations

Discussions

Other Tools

Open Consultations

Take part in shaping European policy by responding to one of our consultations!

If you are responding on behalf of an organization, we invite you to register in the Commission's [Register of Interest Representatives](#). Your contribution will then be considered as representing the views of your organization.

See also:

- ▶ [Closed Consultations](#)
- ▶ [Consultations by policy area](#)

Title	Policy Field	Closing Date	More Information
Public consultation on next-generation EU programmes – education, training and youth policy	Education	30.11.2010	More Information
Public consultation on the role of EU agriculture and forestry in achieving the EU's climate change commitments	Environment	05.11.2010	More Information
Review of the Directive 2003/98/EC on the re-use of public sector information	Information society	30.11.2010	More Information
Public consultation on the impact assessment for a possible revision of Council Regulation (EEC) 95/93 on common rules for the allocation of slots at Community airports	Transport	29.10.2010	More Information
Review of the Measuring Instruments Directive 2004/22/EC	Enterprise	01.11.2010	More Information
Recast and amendment to the Directive on the tax regime applicable to interest and royalty payments made between associated companies	Taxation	31.10.2010	More Information
Protecting our natural capital: an EU strategy to conserve biodiversity and ensure the provision of ecosystem services by 2020	Environment	22.10.2010	More Information
Proposal for a Commission Communication on Integrated Maritime Policy for the Atlantic Ocean sea basin	Maritime Affairs and Fisheries	15.10.2010	More Information
Public consultation on the future of electronic commerce in the internal market and the implementation of the Directive on electronic commerce (2000/31/EC)	Internal Market	15.10.2010	More Information
Consultation on an EU initiative on Concessions	Internal Market	30.09.2010	More Information
Periodic Technical Inspections (PTI) testing	Transport	24.09.2010	More Information
European Commission's Victims' Package: Consultation on taking action on rights, support and protection of victims of crime and violence	Justice and Fundamental Rights	30.09.2010	More Information

Transparentny system konsultacji prawa

http://ec.europa.eu/yourvoice/consultations/index_en.htm

Apps

EDITOR'S PICK

UKGeocode - this app uses Open Code Point data from Ordnance Survey to provide a UK geocoding service.

Here you can search all the available apps that have already been shared, and share your own with the community.

Popular tags

[View all tags](#)

- health (3)
- population (1)
- school (1)
- Environment (2)
- education (1)
- nhs (6)
- tax (1)
- housing (2)
- crime (5)
- employment (1)
- hospital (2)
- Roads (1)
- police (2)
- government (2)
- mortality (1)
- scotland (2)
- people (1)

Featured apps | [view all apps](#)

[share your app](#)

Where Can I Live?

by Christopher Osborne | ★★★★★

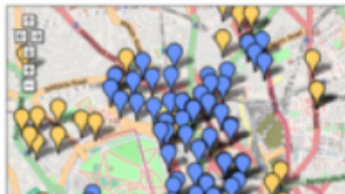
An app to tell you where you can afford to live. Works on travel time and house prices from a set...



Post Box Finder

by Matthew Somerville | ★★★★★

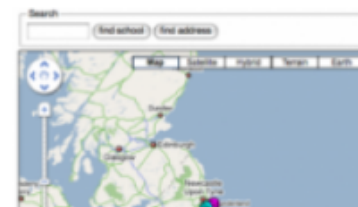
Help locate unlocated postboxes – the Royal Mail supplied a list of every postboxes location, but...



School finder

by Ave Wrigley | ★★★★★

Simple application that lets you choose your local schools by ofsted score. <http://www.schoolmap....>



Aplikacje bazujące na danych publicznych

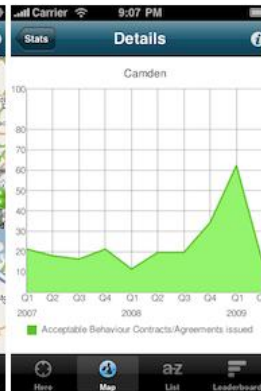
<http://data.gov.uk/apps>



ASBrometer is a mobile application that measures levels of anti-social behaviour at your current location (within England and Wales) and gives you access to key local ASB statistics.

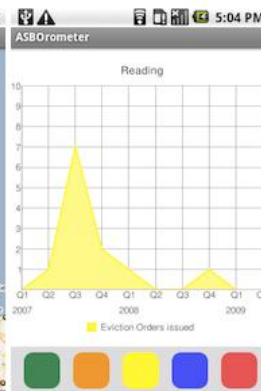
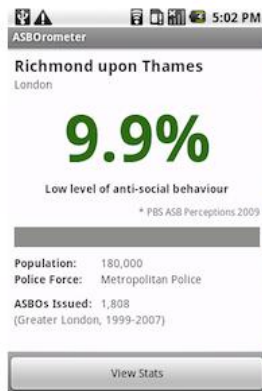
ASBrometer is available for iPhone and Android phones. Get it FREE from the iTunes App Store or Android Market now!

This app was created by [Jeff Gilfelt](#) and made possible by the [data.gov.uk](#) initiative, which is opening up UK government data for public reuse.



Leaderboard

1. Newham	London	47.9%
2. Tower Hamlets	London	45.9%
3. Barking & Dagenham	London	39.1%
4. Hackney	London	37.8%
5. Waltham Forest	London	36.5%
6. Rochdale	North West	35.7%



Leaderboard

Lambeth	London	29.6%
Lancaster	North West	17.3%
Leeds	Yorkshire & Humber	22.1%
Leicester	East Midlands	24.9%
Lewes	South East	13.7%
Lewisham	London	24.4%
Lichfield	West Midlands	11.7%



This is the place to start if you want to see an interactive map of Care Homes in a location. You can filter them by type and choose which quality rating is displayed on the map. Once you've found a home that you like the look of you can click on it to see full details including graphs of rating history.

Choose where you want to look on the map

To find care homes you can either zoom in on the map or type a place or postcode into the box below and click the Search Homes button. If you already know the name of the Care Home that you're interested in type this into the second box. All care homes within the selected number of miles of the centre will be displayed on the map.

Care Type:

Place or Postcode:

or

Name of Home:

Search Radius (Miles):

Lendwithcare.org

Lend to poor people around the world with lendwithcare.org. www.lendwithcare.org

Kelowna Home Care

Nursing and personal care Post surgery care www.advocarehealth.com

Palliative Care Training

Small Interactive Online Classes Engaging Instructors and Resources lifeanddeathmatters.ca

Maps for PowerPoint

Editable Premium Map for PowerPoint Easy to Customize, Edit & Modify. Presentationload.com

Ads by Google

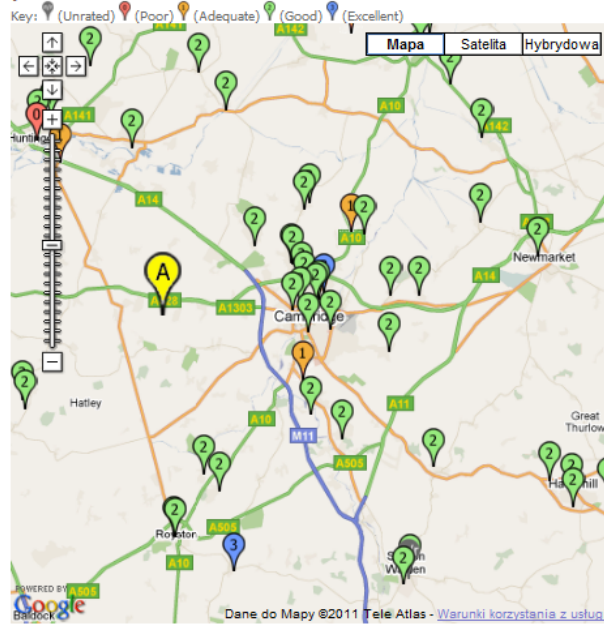
[Your Retirement Locator](#)

Quickly find retirement communities senior lifestyles & living choices www.wheretoliveafter50

Ads by Google

Map Shows Overall rating by Care Home filtered by Old Age

Home Meadow selected. 72 other Care Homes within 20 miles match your criteria.



Rating information for Home Meadow displayed on this page is extracted from the following reports which are copyright of the Care Quality Commission. Click on a date link to view the full report in a new Window [24-Jun-2009](#), [15-Jul-2008](#), [24-Jul-2007](#), [28-Jul-2007](#), [14-Oct-2005](#), [17-Jun-2005](#), [18-Oct-2004](#),

Click on this box to compare this Care Home with others on the Map

[Show a Google Street View™ of Home Meadow in a new Window](#)

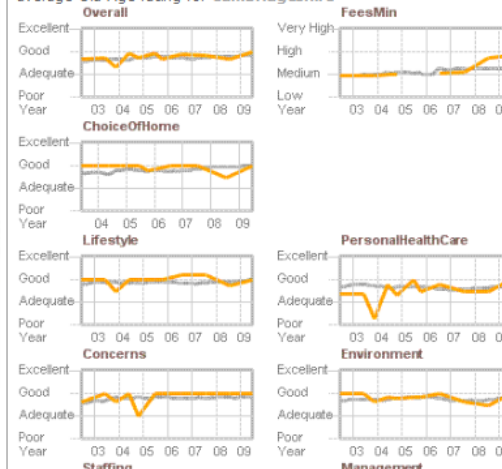
[Search Google™ for Home Meadow in a new Window](#)

[Show Care Home Display Options...](#)

[Hide Care Home Details](#)

- Latest Rating
- Details
- Ratings Graph**
- Feedback
- Feedback Graph
- Statistics
- Definitions

Care Quality Commission rating history for Home Meadow with average Old Age rating for Cambridgeshire





Quick Profile



Enter a postcode and view summary statistics for your local area.

Welcome

Scottish Neighbourhood Statistics is the Scottish Governments on-going programme to improve the availability, consistency and accessibility of small area statistics in Scotland.

This internet site is the main way in which the Scottish Government will disseminate the range of small area statistics including information on health, education, poverty, unemployment, housing, population, crime and social / community issues at the data zone level and above which support a number of the Governments targets and commitments aimed at closing the gap between disadvantaged areas and the rest of Scotland.

For more details about Scottish Neighbourhood Statistics go to [About us](#). Help on how to use the site can be found in the [User Guide](#).

Latest News

Changes to SNS geographies: [Click Here](#)

Reference Material and Guidance: [Click Here](#)

SNS Virtual Users' Group: [Click Here](#)

Standard Reporter



The Standard Reporter gives access to a set of pre-defined reports. Each report requires slightly different input from you (e.g. choose an area, choose a topic of interest) and each guides you through providing these inputs until the final report is produced. Each report is in tabular format, all have reassurance maps and some also provide the information in chart format. [Go to Standard Reporter](#)

Advanced Reporter



This is a flexible reporting tool that requests you to choose the geographic areas you are interested in and then the indicators. You can choose areas from a map or from a list. The list and map are linked, so you can choose an area from the map and then further refine your choice using the list. It is easy to generate lots of different reports for the same area. [Go to Advanced Reporter](#)

Data Download



You can download a variety of information for further manipulation on your own PC. You can download all the indicators and associated data that have been updated in the last quarter or a complete copy of all the fact data showing all indicators or boundary files. You can also define your own subset of data that you wish to download using a similar construct to the Standard Reporter. [Go to Data Download](#)

Data Guide



The Data Guide allows you to explore all the data available through the web site including a more complete description of it, who created it, who supplied it and how often it gets updated. [Go to Data Guide](#)

Co jest do zrobienia?

Czy Weberowska administracja jest w Polsce możliwa?

- Zmiana "paradygmatyczna" w kierunku otwartości (od retoryki do praktyki)
- Zmodernizować koncepcje dostępu do informacji publicznej
- Zaufać obywatelom, wierzyć w ich „twórczość” i dobre intencje
- Uwolnić dane + narzędzia (np. mapy) w formatach i procedurach dostępnych dla tworzenia aplikacji
- Budować platformę „metadanych” (Semantic Web Page, Web 3.0))
- Szerszej używać licencji *Creative Commons* w administracji
- Budować zintegrowane platformy danych (BIP jako zła nauczka)
- Otworzyć się na aplikacje budowane „od dołu” (znaleźć przestrzeń dla działań niekomercyjnych, uspołecznienie vs komercjalizacja i prywatyzacja procesów informatyzacji)
- Zbudować flagowy projekt GOV 2.0 (mój typ – platforma e-konsultacji publicznych lub platforma e-zdrowie)
- **Stworzenie wyspecjalizowanej komórki / instytucji ułatwiającej dostęp do danych publicznych - „odwrotność GIODO”**

Dziękuję za uwagę
kuba.wygnanski@gmail.com

